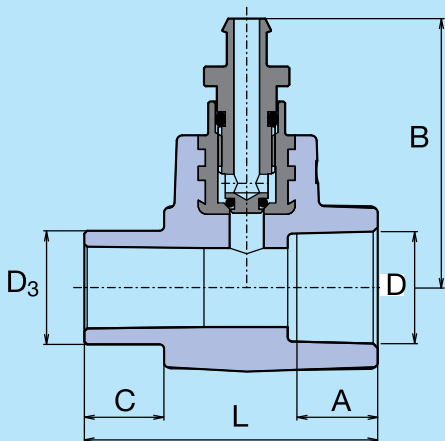
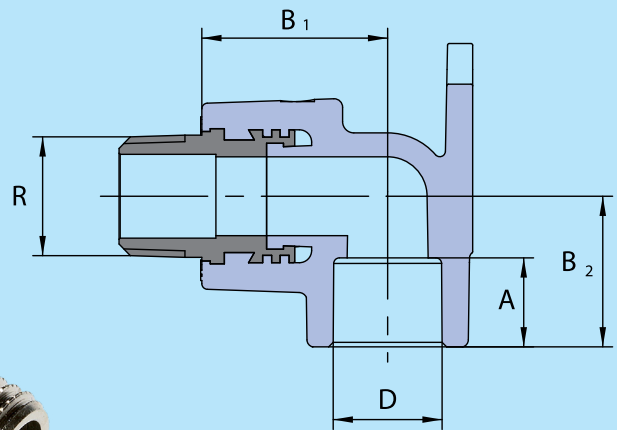
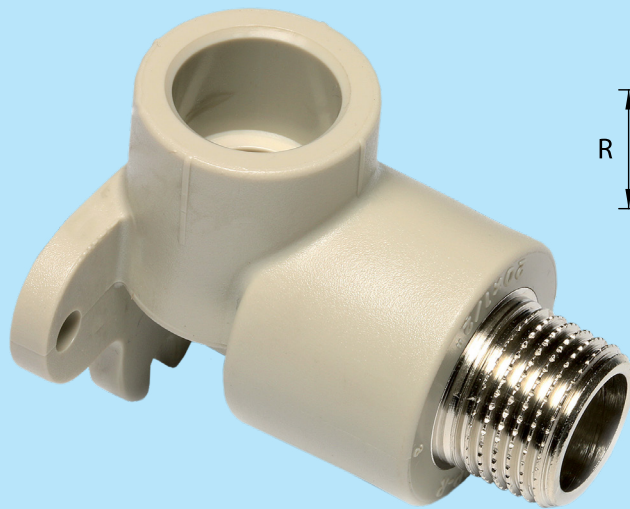
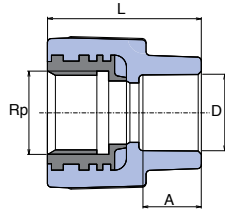


Технический паспорт изделия



Комбинированные фитинги

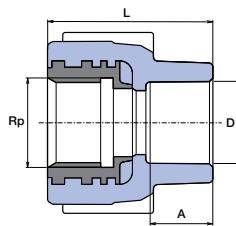




Переход с металлической внутренней резьбой

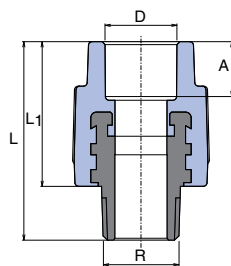
D	Rp	A	L	⊠	⊠	⚖	КОД
ММ	ММ	ММ	ММ	I.	II.	кг/шт	
16	1/2"	13,0	38,0	10	50	0,050	SZI01620XX
20	1/2"	14,5	39,0	10	250	0,056	SZI02020XX
20	3/4"	14,5	42,0	10	100	0,072	SZI02025XX
25	1/2"	16,0	40,5	10	50	0,062	SZI02520XX
25	3/4"	16,0	47,0	10	100	0,075	SZI02525XX
32	3/4"	18,0	45,0	10	30	0,081	SZI03225XX
⊕32	1"	18,0	51,0	10	60	0,148	SZI03232OK
⊕40	5/4"	20,5	65,5	5	40	0,260	SZI04040XX
⊕50	6/4"	23,5	66,0	4	20	0,328	SZI05050XX
⊕63	2"	27,5	72,5	2	12	0,616	SZI06363XX
⊕75*	2 1/2"	28	65,5	1	8	0,676	SZI07575RCT
⊕90*	3"	32	90,0	1	6	0,954	SZI09090RCT

⊕ с многогранником (8) / * материал PP-RCT



Переход с металлической внутренней резьбой и крестом

D	Rp	A	L	⊠	⊠	⚖	КОД
ММ	ММ	ММ	ММ	I.	II.	кг/шт	
20	1/2"	14,5	42,0	10	100	0,058	SZI02020KX

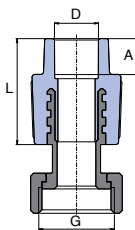


Переход с металлической наружной резьбой

D	R	A	L	L ₁	⊠	⊠	⚖	КОД
ММ	ММ	ММ	ММ	ММ	I.	II.	кг/шт	
16	1/2"	13,0	52,0	37,5	10	50	0,064	SZE01620XX
20	1/2"	14,5	53,5	39,0	10	150	0,062	SZE02020XX
20	3/4"	14,5	58,0	40,0	10	100	0,096	SZE02025XX
25	1/2"	16,0	55,5	41,0	10	60	0,066	SZE02520XX
25	3/4"	16,0	59,0	41,0	10	100	0,098	SZE02525XX
32	3/4"	18,0	60,0	44,0	10	30	0,105	SZE03225XX
32	1"	18,0	62,5	46,0	10	60	0,170	SZE03232XX
⊕32	1"	18,0	69,5	42,0	10	60	0,204	SZE03232OK
⊕40	5/4"	20,5	80,0	48,0	5	40	0,312	SZE04040XX
⊕50	6/4"	23,5	81,6	54,0	4	20	0,460	SZE05050XX
⊕63	2"	27,5	101,0	63,5	2	12	0,758	SZE06363XX
⊕75*	2 1/2"	30,0	110,0	69,7	1	8	0,885	SZE07575RCT
⊕90*	3"	33,0	113,5	73,0	1	6	1,228	SZE09090RCT

⊕ с многогранником (8) / * материал PP-RCT

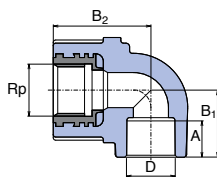
Переход с металлической вставкой и накидной гайкой



D	G	A	L	⊞	⊞	⚖	КОД
MM		MM	MM	I.	II.	кг/шт	
16	1/2"	13,0	32,0	10	100	0,044	SZM01620XX
16	3/4"	13,0	32,0	10	200	0,082	SZM01625XX
20	1/2"	14,5	40,0	20	100	0,048	SZM02020XX
20	3/4"	14,5	39,0	20	100	0,082	SZM02025XX
20	1"	14,5	39,0	5	40	0,152	SZM02032XX
25	3/4"	16,0	41,1	20	100	0,086	SZM02525XX
25	1"	16,0	41,0	4	40	0,154	SZM02532XX
32	5/4"	18,0	48,0	2	20	0,254	SZM03240XX
⊙ PMD							
20	3/4"	14,5	39,0	10		0,084	SZMD02025X

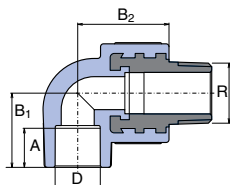
⊙ PMD – накидная гайка с отверстием для пломбы

Угольник 90° с металлической внутренней резьбой

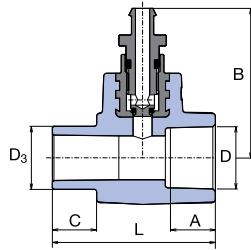


D	Rp	A	B ₁	B ₁	⊞	⊞	⚖	КОД
MM		MM	MM	MM	I.	II.	кг/шт	
16	1/2"	13,0	25,2	31,0	10	50	0,062	SKOI01620X
20	1/2"	14,5	27,0	34,5	10	100	0,062	SKOI02020X
20	3/4"	14,5	27,0	40,0	10	50	0,082	SKOI02025X
25	1/2"	16,0	31,0	36,0	10	50	0,070	SKOI02520E
25	3/4"	16,0	30,0	41,0	10	100	0,090	SKOI02525X
32	1"	18,0	36,0	51,0	10	50	0,168	SKOI03232X

Угольник 90° с металлической наружной резьбой

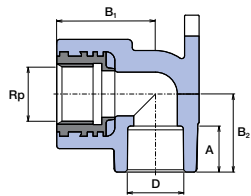


D	Rp	A	B ₁	B ₁	⊞	⊞	⚖	КОД
MM		MM	MM	MM	I.	II.	кг/шт	
16	1/2"	13,0	25,2	31,0	10	50	0,074	SKOE01620X
20	1/2"	14,5	27,0	34,5	10	100	0,074	SKOE02020X
20	3/4"	14,5	27,0	39,0	10	50	0,112	SKOE02025X
25	1/2"	16,0	31,0	36,0	10	50	0,082	SKOE02520E
25	3/4"	16,0	30,0	39,0	10	80	0,116	SKOE02525X
32	1"	18,0	36,0	41,6	5	40	0,118	SKOE03232X



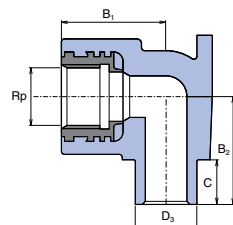
**Штуцер с выпускным вентиляем
внутренний / наружный**

D	D ₃	A	L	B	C	⊞	⊞	⚖	КОД
MM	MM	MM	MM	MM	MM	I.	II.	кг/шт	
20	20	14,5	53,0	48,0	13,0	10	100	0,054	SNAVV120XX
25	25	16,0	54,0	49,7	14,0	5	150	0,064	SNAVV125XX
32	32	18,0	59,0	53,2	16,0	5	100	0,084	SNAVV132XX



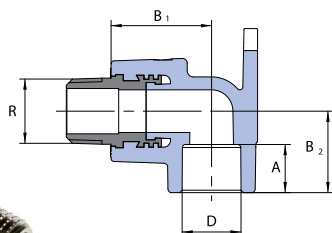
Настенный угольник

D	Rp	A	B ₁	B ₂	⊞	⊞	⚖	КОД
MM		MM	MM	MM	I.	II.	кг/шт	
16	1/2"	13,0	32,0	23,2	10	60	0,064	SNK016XXXX
20	1/2"	14,5	34,0	26,8	10	150	0,068	SNK020XXXX
25	1/2"	16,0	36,0	27,5	10	50	0,072	SNK02520XX
25	3/4"	16,0	39,0	29,5	10	50	0,098	SNK025XXXX



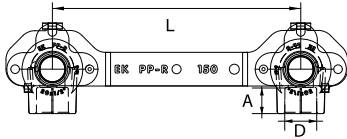
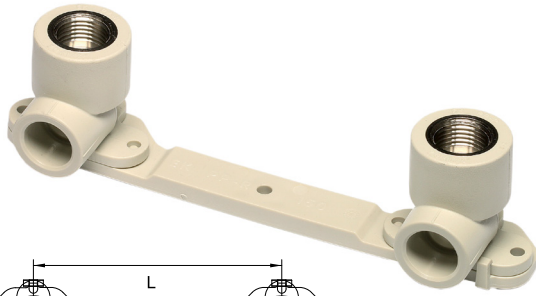
Настенный угольник внутренний

D ₃	Rp	B ₁	B ₂	C	⊞	⊞	⚖	КОД
MM		MM	MM	MM	I.	II.	кг/шт	
20	1/2"	35,0	35,0	11,0	10	120	0,068	SNK120XXXX



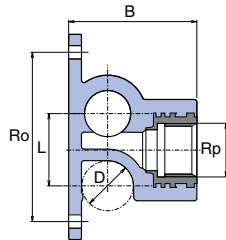
Настенный угольник с наружной резьбой

D	R	B ₁	B ₂	A	⊞	⊞	⚖	КОД
MM		MM	MM	MM	I.	II.	кг/шт	
20	1/2"	34,0	32,2	14,5	10	50	0,072	SNKE02020X



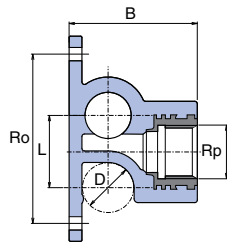
Комплект для смесителя настенный

D	A	L	☒	☒	⚖	КОД
мм	мм	мм	I.	II.	кг/шт	
20	14,5	150	10	50	0,162	SNKD02020X



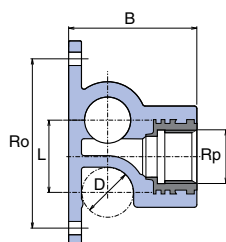
Тройник с металлической внутренней резьбой и креплением

D	A	Rp	B	Ro	L	☒	☒	⚖	КОД
мм	мм	мм	мм	мм	мм	I.	II.	кг/шт	
20	14,5	1/2"	50,0	66,0	28,5	20	100	0,080	SNKP020XXX
25	16,0	1/2"	56,0	76,0	33,5	10	50	0,090	SNKP02520X



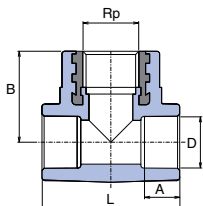
Настенный угольник концевой правый

D	A	Rp	B	Ro	L	☒	☒	⚖	КОД
мм	мм	мм	мм	мм	мм	I.	II.	кг/шт	
20	14,5	1/2"	50,0	66,0	28,5	5	25	0,066	SNK020KLXX



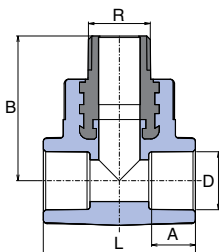
Настенный угольник концевой левый

D	A	Rp	B	Ro	L	☒	☒	⚖	КОД
мм	мм	мм	мм	мм	мм	I.	II.	кг/шт	
20	14,5	1/2"	50,0	66,0	28,5	5	25	0,066	SNK020KPXX



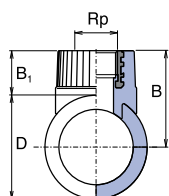
Тройник с металлической внутренней резьбой

D	Rp	A	L	B	☒	☒	⚖	КОД
ММ		ММ	ММ	ММ	I.	II.	кг/шт	
20	1/2"	14,5	51,5	34,0	10	100	0,068	STKI02020X
25	1/2"	16,0	80,0	40,0	10	100	0,076	STKI02520X
25	3/4"	16,0	80,0	40,0	5	30	0,094	STKI02525X
32	1/2"	18,0	71,0	40,5	5	20	0,106	STKI03220X
32	3/4"	18,0	71,0	42,0	5	25	0,118	STKI03225X
32	1"	18,0	80,0	55,0	5	25	0,186	STKI03232X



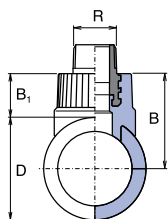
Тройник с металлической наружной резьбой

D	R	A	L	B	☒	☒	⚖	КОД
ММ		ММ	ММ	ММ	I.	II.	кг/шт	
20	1/2"	14,5	51,5	48,5	10	100	0,080	STKE02020X
20	3/4"	14,5	60,0	50,0	5	30	0,118	STKE02025X
25	1/2"	16,0	60,0	51,0	10	80	0,088	STKE02520X
25	3/4"	16,0	65,0	52,5	5	25	0,122	STKE02525X
32	3/4"	18,0	71,0	58,3	5	20	0,146	STKE03225X
32	1"	18,0	80,0	60,0	5	20	0,208	STKE03232X



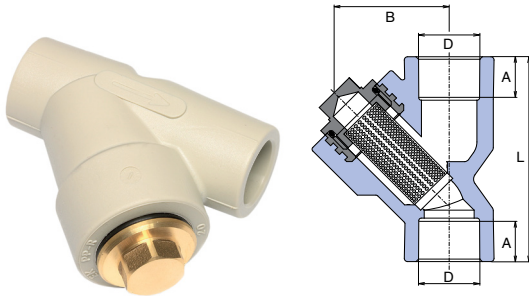
Вварное седло с металлической внутренней резьбой

D	Rp	B ₁	B	☒	☒	⚖	КОД
ММ		ММ	ММ	I.	II.	кг/шт	
63	3/4"	27,0	58,5	10	50	0,084	SNSI06325X
75	3/4"	27,0	64,5	10	50	0,084	SNSI07525X
90	3/4"	27,0	72,0	10	50	0,084	SNSI09025X



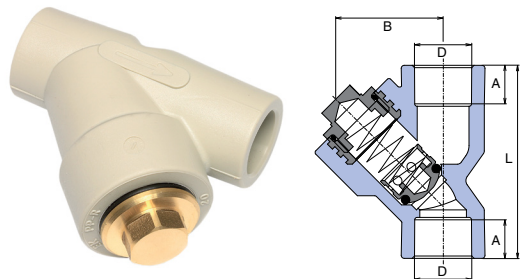
Вварное седло с металлической наружной резьбой

D	R	B ₁	B	☒	☒	⚖	КОД
ММ		ММ	ММ	I.	II.	кг/шт	
63	3/4"	44,8	76,3	10	50	0,112	SNSE06325X
75	3/4"	44,8	82,3	10	50	0,110	SNSE07525X
90	3/4"	44,8	89,8	10	50	0,110	SNSE09025X



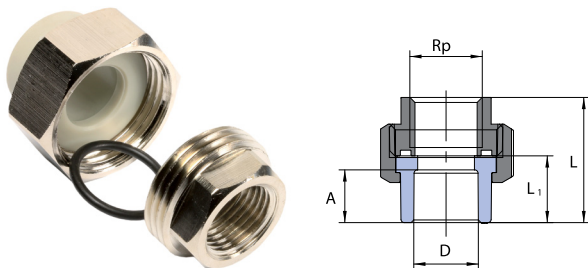
Фильтр

D	B	L	A	📦 I.	📦 II.	⚖️ кг/шт	КОД
мм	мм	мм	мм				
20	45,0	76,0	14,5	5	40	0,116	SFI020XXXX
25	45,0	82,0	16,0	5	40	0,134	SFI025XXXX
32	55,0	95,0	18,0	5	40	0,234	SFI032XXXX



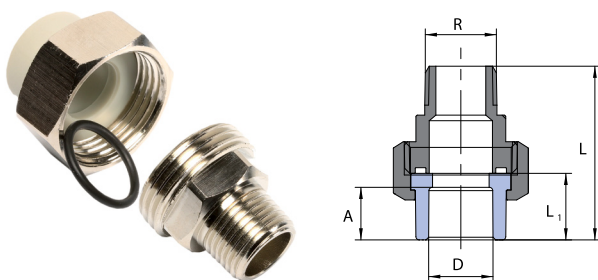
Обратный клапан

D	B	L	A	📦 I.	📦 II.	⚖️ кг/шт	КОД
мм	мм	мм	мм				
20	45,0	76,0	14,5	5	40	0,136	SZKL020XXX
25	45,0	82,0	16,0	5	40	0,154	SZKL025XXX
32	55,0	95,0	18,0	5	40	0,266	SZKL032XXX



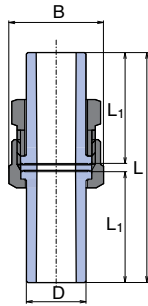
Раструбное соединение внутреннее

D	Rp	L	L ₁	📦 I.	📦 II.	⚖️ кг/шт	КОД
мм		мм	мм				
20	1/2"	37,5	19,5	10	100	0,122	SSHIO2020X
25	3/4"	46,5	23,0	10	70	0,213	SSHIO2525X



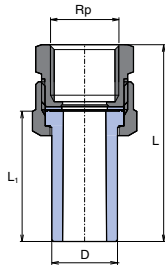
Раструбное соединение наружное

D	Rp	L	L ₁	📦 I.	📦 II.	⚖️ кг/шт	КОД
мм		мм	мм				
20	1/2"	52,5	19,5	10	100	0,142	SSHE02020X
25	3/4"	59,0	23,0	10	50	0,223	SSHE02525X



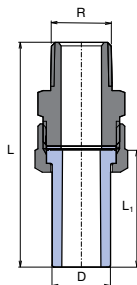
Разборное соединение

D	B	L	L ₁	⊞	⊞	⚖	КОД
MM	MM	MM	MM	I.	II.	кг/шт	
20	30,0	82,0	40,0	20	100	0,088	SRS020XXXX
25	38,0	82,0	40,0	20	100	0,142	SRS025XXXX
32	46,0	92,0	45,0	10	50	0,212	SRS032XXXX
40	58,0	112,0	55,0	5	30	0,288	SRS040XXXX



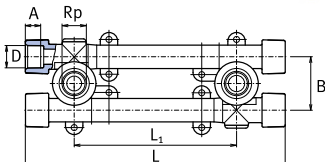
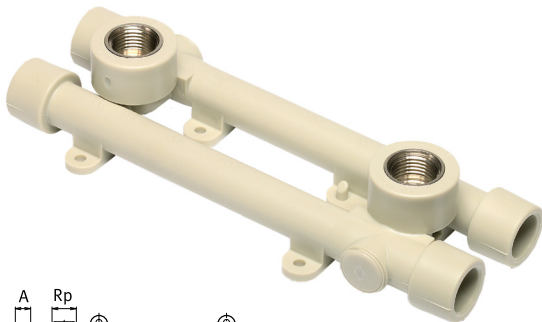
Резьбовое соединение внутреннее

D	Rp	L	L ₁	⊞	⊞	⚖	КОД
MM		MM	MM	I.	II.	кг/шт	
20	1/2"	60,0	40,0	10	100	0,086	SSI02020XX
25	3/4"	62,0	40,0	10	70	0,136	SSI02525XX
32	1"	70,0	45,0	10	50	0,220	SSI03232XX



Резьбовое соединение наружное

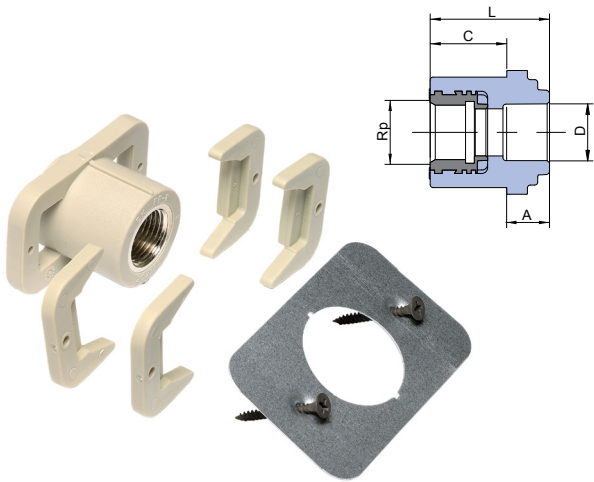
D	R	L	L ₁	⊞	⊞	⚖	КОД
MM		MM	MM	I.	II.	кг/шт	
20	1/2"	77,0	40,0	10	100	0,118	SSE02020XX
25	3/4"	80,0	40,0	10	50	0,196	SSE02525XX
32	1"	92,0	45,0	10	40	0,324	SSE03232XX



Универсальный настенный комплект

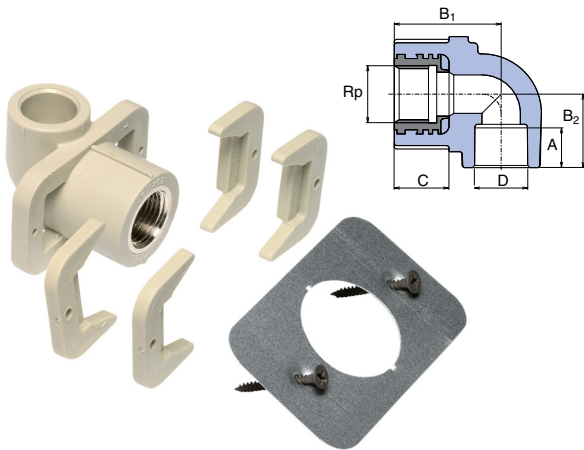
D	Rp	A	B	⊙ L ₁	L	⊞	⊞	⚖	КОД
MM	MM	MM	MM	MM	MM	I.	II.	кг/шт	
20	1/2"	14,5	46,0	105/130/145	229,0	1	10	0,220	SNKK020XXX
25	1/2"	16,0	51,0	110/125/140	230,0	1	10	0,268	SNKK025XXX

⊙ L₁ - для шага 100, 135, 150 мм, необходимо выровнять с помощью эксцентрического переходника



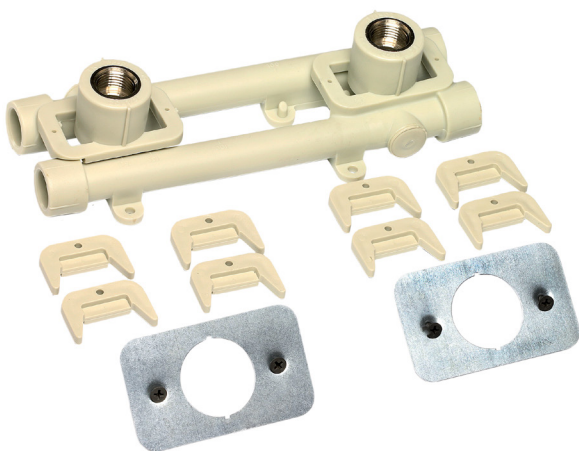
Переход для гипсокартона

D	Rp	A	C	L	☒	☒	⚖	КОД
MM		MM	MM	MM	I.	II.	кг/шт	
20	1/2"	14,5	26,0	40,5	1	10	0,102	SZS02020X



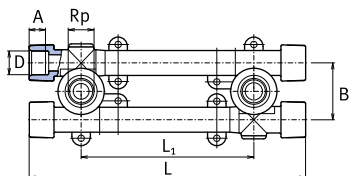
Настенный угольник для гипсокартона

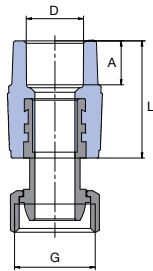
B	Rp	A	B ₁	B ₂	C	☒	☒	⚖	КОД
MM		MM	MM	MM	MM	I.	II.	кг/шт	
20	1/2"	15	44,0	27,0	26,0	1	10	0,114	SNKS020SX



Настенный комплект для гипсокартона с точным расстоянием

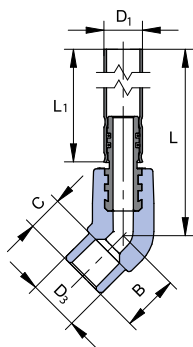
D	Rp	A	B	L ₁	C	L	☒	☒	⚖	КОД
MM		MM	MM	MM	MM	MM	I.	II.	кг/шт	
20	1/2"	14,5	49,0	100/135/150	26,0	234,0	1	10	0,320	SNKK020SXX





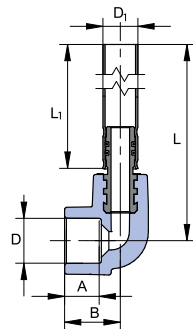
Евроконус с накладной гайкой

D	G	A	L	☞	☞	⚖	КОД
мм		мм	мм	I.	II.	кг/шт	
20	3/4"	14,5	40,0	5	25	0,089	SZM02025EX



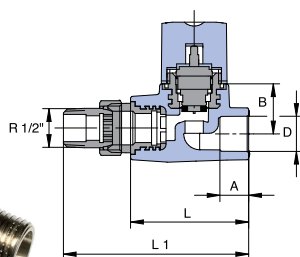
Подключение к радиатору угольник 45°

D ₁	D ₃	B	C	L	L ₁	☞	☞	⚖	КОД
мм	мм	мм	мм	мм	мм	I.	II.	кг/шт	
15	20	22,5	13	298	270	1	20	0,123	SKORP12045270
15	20	22,5	13	748	720	1	20	0,270	SKORP12045720



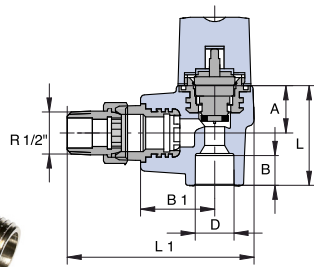
Подключение к радиатору угольник 90°

D	D ₁	A	B	L	L ₁	☞	☞	⚖	КОД
мм	мм	мм	мм	мм	мм	I.	II.	кг/шт	
20	15	14,5	24	300	270	1	20	0,126	SKORP02090270
20	15	14,5	24	750	720	1	10	0,273	SKORP02090720



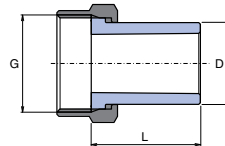
Вентиль радиаторный термостатический прямой

D	A	B	L	L ₁	R	☞	☞	⚖	КОД
мм	мм	мм	мм	мм		I.	II.	кг/шт	
20	14,5	24,5	65	102	1/2"	1	20	0,265	SVER020PXX



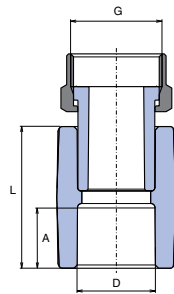
Вентиль радиаторный термостатический угловой

D	A	B	B ₁	L	L ₁	R	☞	☞	⚖	КОД
MM	MM	MM	MM	MM	MM	I.	II.	кг/шт		
20	14,5	23,5	36,5	49,5	93	1/2"	1	20	0,269	SVER020RXX



Пластмассовый штуцер с накидной гайкой

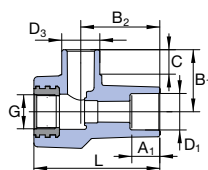
D	G	L	☞	☞	⚖	КОД
MM		MM	I.	II.	кг/шт	
20	3/4"	40,0	10	100	0,048	SHM02025XX
25	1"	40,0	10	50	0,074	SHM02532XX
32	5/4"	45,0	5	100	0,096	SHM03240XX



Переход с накидной гайкой

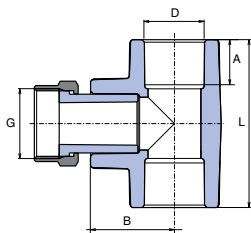
D	G	A	L	☞	☞	⚖	КОД
MM		MM	MM	I.	II.	кг/шт	
16	1/2"	13,0	33,0	10	200	0,032	SNAM01620X
20	1/2"	14,5	34,6	50	200	0,034	SNAM02020X
20	3/4"	14,5	34,6	25	200	0,056	SNAM02025X
25	3/4"	16,0	37,8	20	100	0,058	SNAM02525X
25	1"	16,0	37,8	10	50	0,092	SNAM02532X
32	1"	18,0	40,0	10	50	0,102	SNAM03232X
PMD							
20	3/4"	14,5	34,6	10	50	0,056	SNAMD02025
25	3/4"	16,0	37,8	10	50	0,062	SNAMD02525

PMD – накидная гайка с отверстием для пломбы



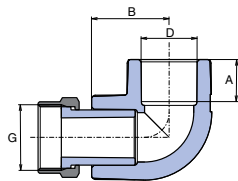
Гнездо расходомера

D ₁	D ₂	☞	☞	⚖	КОД
MM	MM	I.	II.	кг/шт	
16	32	5	20	0,103	SROZ132163RCT
20	32	5	20	0,097	SROZ132203RCT



Тройник переход с накладной гайкой

D	G	A	B	L	☒ I.	☒ II.	⚖ кг/шт	КОД
MM		MM	MM	MM				
20	3/4"	14,5	54,0	27,0	10	60	0,069	STKM02025X
25	3/4"	16,0	60,0	32,0	5	50	0,079	STKM02525X
25	1"	16,0	60,0	32,0	5	30	0,157	STKM02532X
32	3/4"	18,0	70,0	35,7	5	50	0,100	STKM03225X
32	1"	18,0	70,0	35,7	5	50	0,135	STKM03232X



Угольник 90° переход с накладной гайкой

D	G	A	B	☒ I.	☒ II.	⚖ кг/шт	КОД
MM		MM	MM				
20	1/2"	14,5	26,8	25	100	0,047	SKOM02020X
20	3/4"	14,5	26,8	25	100	0,062	SKOM02025X

Назначение и указания по эксплуатации

Информация об ассортименте

Фитинги производятся одного типа и, в зависимости от назначения, подразделяются на:

- комбинированные фитинги (пластик + латунь) для соединения с металлическими элементами трубопровода (муфты с внутренней или наружной резьбой, угольники с внутренней или наружной резьбой, муфты с накидными гайками, настенные угольники, универсальный настенный комплект и пр.)
- фитинги для фланцевых соединений
- специальные фитинги для систем отопления (евроконус с накидной гайкой, подключение к радиатору, коллекторы с термостатическими вентилями, дополнительные детали)
- фильтры
- обратные клапаны

Система Ekorplastik предусматривает следующие типоразмеры фитингов (приводится наружный диаметр труб): 16, 20, 25, 32, 40, 50, 63, 75, 90 мм.

Условия эксплуатации распределительных систем горячей воды и отопления установлены для четырёх различных классов эксплуатации (ISO 10508).

Согласно норме ISO 10508 определены следующие типовые области применения (классы эксплуатации):

- ⦿ **Класс 1:** для систем горячей воды 60 °С, срок службы 50 лет
- ⦿ **Класс 2:** для систем горячей воды 70 °С, срок службы 50 лет
- ⦿ **Класс 4:** для систем напольного отопления и низкотемпературных систем радиаторного отопления, срок службы 50 лет, с условием (в сумме за весь период эксплуатации) 20 лет эксплуатации при рабочей температуре 40 °С, 25 лет – при рабочей температуре 60 °С, 2,5 года – при рабочей температуре 70 °С.
- ⦿ **Класс 5:** для систем высокотемпературного радиаторного отопления, срок службы 50 лет, с условием (в сумме за весь период эксплуатации) 14 лет эксплуатации при рабочей температуре 20 °С, 25 лет – при рабочей температуре 60 °С, 10 лет – при рабочей температуре 80 °С и 1 год – при рабочей температуре 90 °С.

Все фитинги являются универсальными и подходят ко всем типам и напорным рядам труб системы Wavin Ekorplastik соответствующего диаметра. Параметры эксплуатации находятся в инструкции по монтажу трубопроводов системы Wavin Ekorplastik.

Материалы и основные характеристики

Исходным сырьем для производства системы Ekoplastik является полипропилен тип 3 (PP-R) и тип 4 (PP-RCT)

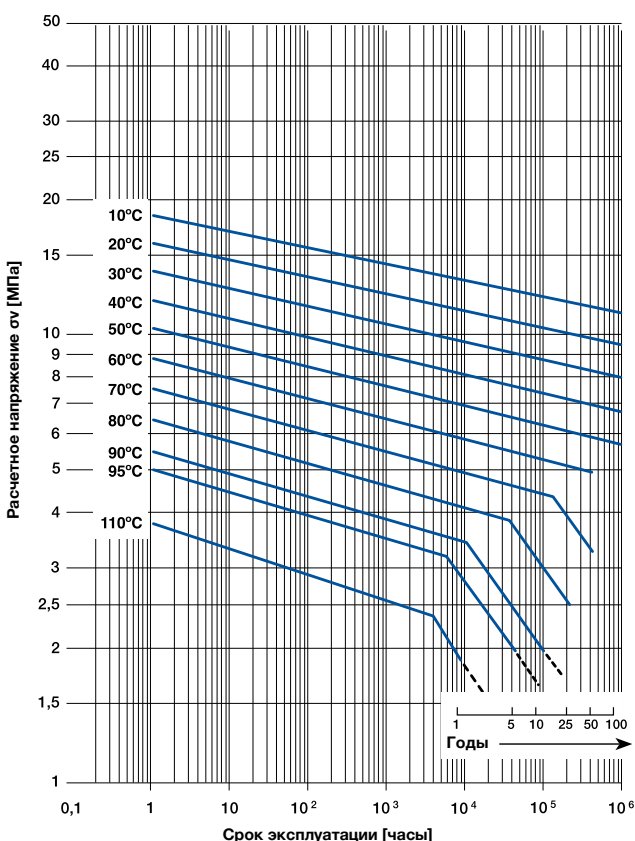
Основные характеристики

Свойства		Единица	Значение показателя
Удельная масса	PPR, PP-RCT	г / см ³	0,9
Коэффициент теплопроводности	Все типы труб	Вт / м °С	0,24

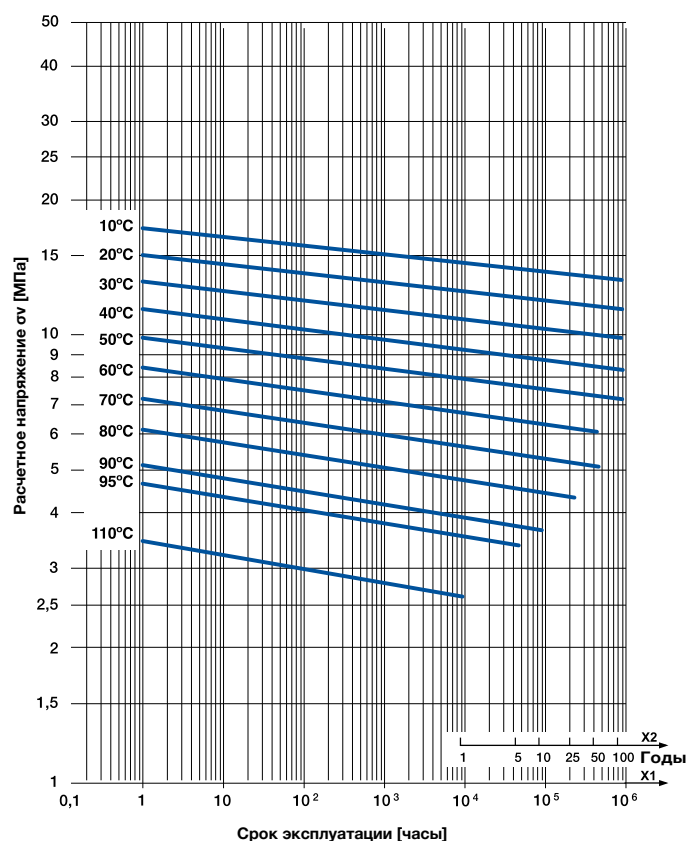
Преимущества

- ⊗ Отсутствие коррозии и заилиenia.
- ⊗ Гигиеническая безвредность.
Низкие потери давления по длине (на трение).
- ⊗ Легкий, быстрый и чистый монтаж.
- ⊗ При условии правильного применения, срок эксплуатации – 50 и более лет.
- ⊗ Экологически безвредное изделие (возможность вторичной переработки или нетоксичного сжигания).

Изотермы прочности PPR



Изотермы прочности PP-RCT



Максимальный срок эксплуатации при низких давлениях соответствует значению в крайней правой точке изотермы

Стандарты для производства и испытаний

Изделия производятся в соответствии с европейскими и международными стандартами ČSN ISO 15874. Продукция сертифицирована во многих странах мира. В компании "WAVIN Ekoplastik s.r.o." внедрена и сертифицирована система качества согласно стандарту ISO 9001:2008.

Указания по монтажу

Монтаж труб Wavin Ekoplastik должен проводиться в соответствии с инструкцией по монтажу системы Ekoplastik.

Гарантийные обязательства

На стандартные изделия системы Ekoplastik предоставляется гарантия 10 лет. Условием гарантии является соблюдение всех правил, приведенных в Инструкции по монтажу трубопроводных систем WAVIN Ekoplastik.

Срок службы

Срок службы системы Ekoplastik - более 50 лет см. Эксплуатационные параметры указанные в Инструкции по монтажу WAVIN Ekoplastik

Утилизация

Материал (полипропилен тип 3, тип 4), из которого изготовлены элементы системы, подлежит вторичной переработке. В компании WAVIN Ekoplastik внедрена и сертифицирована система экологического менеджмента предприятия EMS согласно стандарту ISO 14001:2004.

