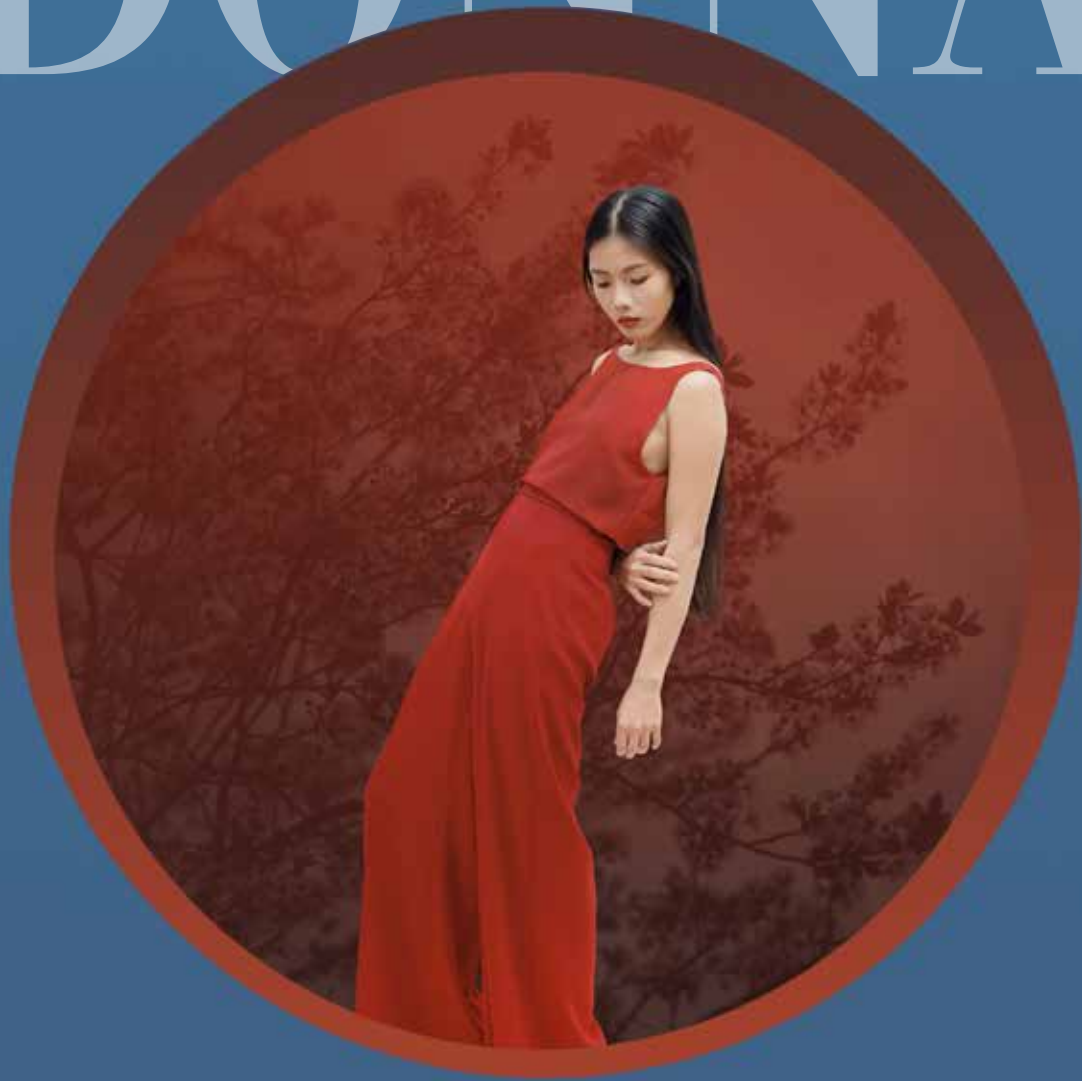


ANELLO

LOVE IS THE PERFECT DEFINITION OF BEAUTY. TOGETHER FOREVER.

DONNA



GESSI

THE PRIVATE WELLNESS COMPANY

UN SEGNO
DI AMORE È
UNA BELLEZZA
PERFETTA.
UNITI PER
SEMPRE.



A N E L L O

LOVE IS THE PERFECT DEFINITION OF BEAUTY. TOGETHER FOREVER.

INDEX



08

Basin Mixer

Anello, functional and ergonomic thanks to its shape, catches the eye and furnishes with elegance and discretion.

Anello, funzionale ed ergonomico grazie alla sua forma, cattura lo sguardo e arreda con eleganza e discrezione.

04

Intro

A pure figure, a circular physiognomy, a stylistic innovation that testifies to a physical and emotional bond.

Una figura pura, la fisionomia circolare, un'innovazione stilistica che testimonia un legame fisico ed emotivo.



36

Two holes Basin Mixer

A tribute to the attention to detail, a slender and supple body, in this version Anello can be admired in Chrome finishing.

Un elogio alla cura dei dettagli, un corpo slanciato e flessuoso, in questa versione possiamo ammirare Anello nella finitura Chrome.



22

Tall Basin Mixer

The luxurious, tubular and high bodies add style and a contemporary layout as well as being equipped with the latest technologies in order to offer excellent control.

I corpi lussuosi, tubolari e alti, aggiungono stile ed un layout contemporaneo oltre ad essere dotati delle più recenti tecnologie per offrire un controllo eccellente.



64

Ceiling mounted Spout

Black, as a symbol of charm, sensuality and refinement is also a trend setter in fashion.

Il nero, simbolo di fascino, sensualità, e raffinatezza, è trend setter anche nella moda.



50

Wall mounted Basin Mixer

Anello wears an antique brass finishing : antique brass that adds a touch of authenticity while elegantly highlights and enhances the silhouette of the design.

Anello si veste della finitura antique brass, l'ottone antico che aggiunge un tocco di autenticità mentre evidenzia ed esalta con eleganza la silhouette del design.



78

Product list



THE POETRY OF A FORM SYMBOLIZING A PROMISE

La poesia di una forma che simboleggia una promessa

A pure figure, a circular physiognomy, a stylistic innovation that testifies to a physical and emotional bond. The bathroom is a place to relax after a stressful day or to spend some time before leaving the house. Regeneration, transformation, make-up, for a woman the bathroom is a bond of belonging and complicity, a space that favors the encounter between body and mind, where the emotional and spiritual spheres dialogue. The new Gessi Anello collection has a feminine soul and speaks of harmony, love and fidelity, drawing inspiration from the shape of the circle which is a symbol of perfection, infinity, eternity. Unique in its shape, it is characterized by a curved and slender body. For the way it adorns, illuminates, gives character and beauty, the female accessory par excellence is the jewel. There is no woman who does not appreciate the company of this extraordinary ornamental element. Symbol of power, magic amulet, pure vanity vehicle or precious gift, the ornamental object follows the evolution of civilizations. Since ancient times, the jewel is a representation of the person and his life; and it is, a memory of important events as well as decoration, not infrequently transmitted to subsequent generations to witness and commemorate their time beyond inspiration.

Una figura pura, la fisionomia circolare, un'innovazione stilistica che testimonia un legame fisico ed emotivo. La stanza bagno è un luogo dove rilassarsi dopo una giornata stressante o dove dedicarsi del tempo prima di uscire di casa. Rigenerazione, trasformazione, make-up, per una donna il bagno è un legame di appartenenza e complicità, uno spazio che favorisce l'incontro tra corpo e mente, dove far dialogare la sfera emotiva e la sfera spirituale. La nuova collezione Anello di Gessi ha un'anima femminile e parla di armonia, amore e fedeltà traendo ispirazione dalla forma del cerchio, simbolo di perfezione, infinito, eternità. Unico per la sua forma, è caratterizzato da un corpo curvilineo e slanciato. Per il modo in cui adorna, illumina, dona carattere e bellezza l'accessorio femminile per eccellenza è il gioiello. Non c'è donna che non apprezzi la compagnia di questo straordinario elemento ornamentale. Simbolo di potere, amuleto magico, puro veicolo di vanità o dono prezioso, l'oggetto ornamentale segue l'evoluzione delle civiltà. Fin dall'antichità, il gioiello è rappresentazione della persona e della sua vita; ed è, oltre che decorazione, memoria di eventi importanti, non di rado trasmessa alle generazioni successive per testimoniare e commemorare oltre l'ispirazione il proprio tempo.

ANELLO IS DESIGNED AS A JEWEL OF “HAUTE” GOLDSMITH

Anello è progettato come un gioiello di alta oreficeria

A jewel lasts longer than a dress and, in addition to being a symbol of a bond, is a sculpture able to merge design, art and fashion in a single “object” that becomes a symbol of prestige. Anello is a jewel, something precious that plays on the customization of the decoration and on the alternation of solids and voids, making it elegant, current and at the same time suitable for any stylistic solution. Harmony and gestures at the first touch, Anello gives grace and elegance to everyday life for a feminine lines total look, a game of geometric and sinuous volumes. The collection has numerous water supply variants and each bathroom accessory is coordinated accordingly. Anello presents unusual finishes and patterns enhancing the design, considered also as an alternative to metal surfaces that we are used to seeing in the field of design. Anello offers the opportunity to create innovative looks thanks to the unprecedented finishes proposed, playing with fashion just like a woman. The Collection incorporates numerous variables that are variously modular and coordinated. Sophisticated and concrete, the new Anello collection by Gessi interprets a contemporary, intense woman aware of her own charm that conquers the scene thanks to the softness of its volumes.

Un gioiello dura più di un vestito e oltre ad essere simbolo di un vincolo è una scultura, capace di fondere design, arte e moda in un unico “oggetto” che, diventa simbolo di prestigio. Anello è un gioiello, qualcosa di prezioso che gioca sulla personalizzazione del decoro e sull’alternanza di pieni e vuoti che lo rendono elegante e attuale e al contempo adatto ad ogni soluzione stilistica. Armonia e gestualità, al primo tocco, Anello, conferisce grazia ed eleganza al quotidiano per un total look dalle linee femminili, un gioco di volumi geometrici e sinuosi. La collezione possiede numerose varianti di erogazione dell’acqua e ogni accessorio del bagno è coordinato riportando le caratteristiche lavorazioni. Anello presenta inedite finiture e motivi che ne esaltano il design e costituiscono un’alternativa alle superfici metalliche che siamo abituati a vedere nel campo del design. Anello offre la possibilità di realizzare look innovativi anche grazie alle inedite finiture proposte, giocando con la moda proprio come una donna. La Collezione incorpora numerose variabili differientemente componibili e coordinabili. Sofisticata e concreta, la nuova collezione Anello di Gessi interpreta una donna contemporanea intensa e consapevole del proprio fascino che grazie alla morbidezza dei volumi conquista la scena.



WARM BRONZE

basin mixer



**ANELLO,
FUNCTIONAL
AND ERGONOMIC
THANKS TO ITS
SHAPE, CATCHES
THE EYE AND
FURNISHES WITH
ELEGANCE AND
DISCRETION**

Anello, funzionale ed ergonomico grazie alla sua forma, cattura lo sguardo e arreda con eleganza e discrezione

In this version, Anello is presented in the warm bronze finishing : prestigious, precious and elegant, to show off in attracting attention as a not underestimated temptation.

In questa versione Anello è proposto nella finitura warm bronze: prestigioso, prezioso ed elegante, da sfoggiare per attirare l'attenzione come una tentazione da non sottovalutare.





The bronze color gives light and refers to the nuances of nature in order to transform a design item into something much more luxurious. Through PVD technology, bronze is a highly resistant finishing that acquires further value, thanks to the combination of a circular and refined shape of a ring.

Tradition and modernity, soft lights, fabrics with warm tones and dividing panels with warm shades involve the viewer in a peaceful and comfortable atmosphere. From lacquered furniture, or in prestigious lineages, to rich warps, the bathroom becomes a place to find harmony and balance, an intimate refuge where you can rediscover the pleasure of the self-ritual and the passing of time.

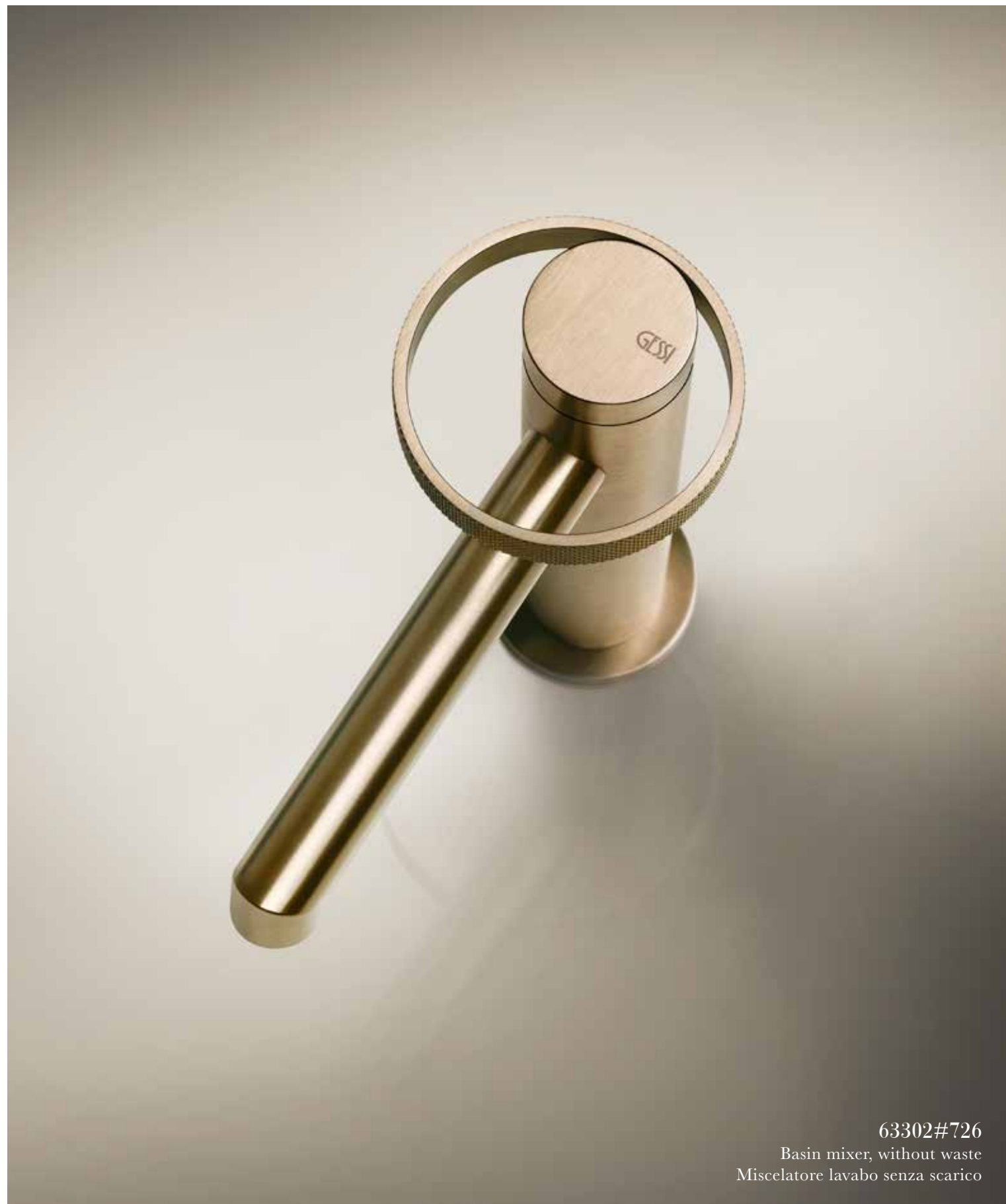
Il color bronzo, dona luce e rimanda alle sfumature della natura per trasformare un oggetto di design in qualcosa di molto più lussuoso. Attraverso la tecnologia PVD, il bronzo è una finitura altamente resistente che, in abbinamento alla forma circolare e raffinata di Anello, acquista ulteriore pregio.

Tradizione e contemporaneità, luci soffuse, tessuti dalle calde tonalità e pannelli divisorii dalle calde sfumature accolgono lo spettatore in un'atmosfera pacata e confortevole. Dai mobili laccati, o in prestigiosi lignaggi, ai ricchi orditi, la sala da bagno diviene un luogo dove ritrovare armonia ed equilibrio, un rifugio intimo dove riscoprire il piacere del rituale del sé e dello scorrere del tempo.

63302 #726

Basin mixer without waste - Detail

Miscelatore lavabo senza scarico - Dettaglio



63302#726
Basin mixer, without waste
Miscelatore lavabo senza scarico







63452 Ceiling-mounted adjustable showerhead / Soffione a soffitto orientabile

63721 Wall-mounted robe hook / Appendino a parete

63482 Magnetic Sliding rail with hose and water outlet / Asta saliscendi magnetica con presa acqua

54073_63380 Wall-mounted mixer two-way, automatic bath/shower diverter / Miscelatore a parete 2 vie con deviatore automatico bagno/doccia



JOCOC
CHANEL
AN INTIMATE LIFE
LISA CHANEY
LIVING DINING BEDROOM BATH LIBRARY MEDIA

ORLOV
BEEHIVE
CANDLES

COPPER

tall basin mixer



STYLE AND A CONTEMPORARY LAYOUT

Uno stile ed un layout
contemporaneo

In this Anello version, the luxurious, tubular and high bodies add style and a contemporary layout as well as being equipped with the latest technologies in order to offer excellent control. Luxurious and harmonizing with other materials, the Copper finishing, is decidedly refined, current and refined, reminiscent of a material used since ancient times for the interior. Copper has also recently made a comeback as a fashionable finish both in the glossy or matt version.

In questa versione di Anello, i corpi lussuosi, tubolari e alti, aggiungono stile ed un layout contemporaneo oltre ad essere dotati delle più recenti tecnologie per offrire un controllo eccellente. Armonizzante con gli altri materiali e lussuoso, la finitura Rame selezionata per questo ambiente, è decisamente ricercata, attuale e raffinata, richiamando un materiale utilizzato fin dall'antichità per gli interni è tornato di recente prepotentemente di moda, sia nella versione lucida che opaca.





Thanks to advanced manufacturing processes, these innovative finishings are characterized by a unique mechanical strength and exceptional brightness and ensure that the purity of the finish is maintained for its entire duration, obtaining excellent corrosion and abrasion hardening. Settings are cozy, designed as living spaces telling of travels in a game of furnishings and create a balance between earth-inspired delicate tones and rough furniture. A complete collection full of quotations, soft lines, sinuous and refined combinations.

Queste finiture innovative, grazie ad avanzati processi di lavorazione, sono caratterizzate da una resistenza meccanica unica e un'eccezionale luminosità e garantiscono che la purezza della finitura sia mantenuta per tutta la sua durata, ottenendo un'eccellente tempratura alla corrosione e all'abrasione. Gli ambienti sono accoglienti, pensati come spazi abitativi che raccontano di viaggi in un gioco di equilibri di arredi tra tonalità delicate e mobili grezzi ispirati alla terra. Una collezione completa ricca di citazioni, linee morbide, sinuose e raffinati accostamenti.

63306#030

High version basin mixer, long spout, without waste

Miscelatore Lavabo alto bocca lunga senza scarico



63306#708
High version basin mixer, long spout, without waste
Miscelatore Lavabo alto bocca lunga senza scarico







54139_63345 Wall-mounted for shower mixer, two-way / Miscelatore Doccia a parete 2 vie

54625 Cover plate / Placca di finitura

63721 Wall-mounted robe hook / Appendino a parete

63719 White wall-mounted brush holder / Porta scopino a parete bianco

63448 Wall-mounted adjustable showerhead / Soffione a parete orientabile



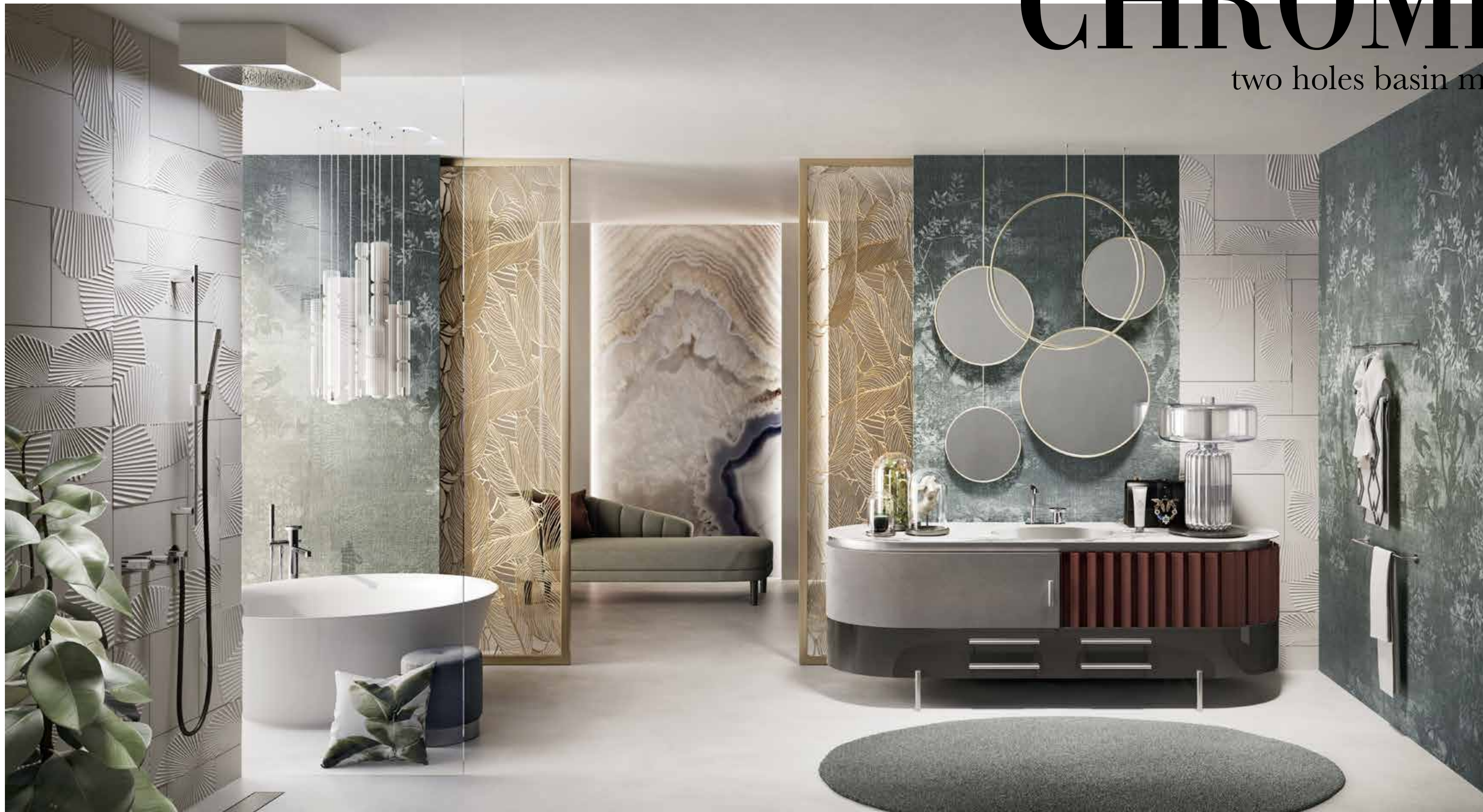
VOGUE
ITALIA

LA STORIA
ILLUSTRATA
DELLA RIVISTA
DI MODA
PIU' FAMOSA
AL MONDO



CHROME

two holes basin mixer



A TRIBUTE TO THE ATTENTION TO DETAIL

Un elogio alla cura dei dettagli

A slender and supple body, in this version Anello can be admired in Chrome finishing. The handle ring jewel is transformed into a distinctive element, thanks to the combination of the decoration and the smooth surface of the body. Characterized by a mirror polished effect, chrome is a great timeless classic in the bathroom and guarantees versatility and unlimited creativity thanks to its purity.

Un corpo slanciato e flessuoso, in questa versione possiamo ammirare Anello nella finitura Chrome. Il gioiello ad anello della maniglia si trasforma in elemento distintivo, grazie all'abbinamento tra il decoro e la superficie liscia del corpo. Caratterizzato da un effetto lucido a specchio, il cromo è un grande classico senza tempo nella sala da bagno e garantisce versatilità e creatività illimitata grazie alla sua purezza.





The chrome finishing is obtained by covering the nickel-plated brass with multiple layers of chrome, becoming a surface resistant to wear, scratches and corrosion. Rooms shine thanks to the chrome details of the Anello collection, matching perfectly with different materials, from marble to the warm shades of wood. Material interpretations and clear lines that contribute to create a minimal elegance of living spaces, characterized by a sequence of accessories that graphically draw the walls.

Le finiture cromate, si ottengono coprendo l'ottone nichelato con più strati di cromo, trasformandosi in superficie resistente, resistente all'usura, ai graffi e alla corrosione. Gli ambienti risplendono grazie ai dettagli cromati della collezione Anello, che si abbinano perfettamente ai diversi materiali, dal marmo alle calde tonalità del legno. Interpretazioni materiche e linee nette che contribuiscono a creare un'eleganza minimale degli spazi abitativi, caratterizzati da una sequenza di accessori che disegnano graficamente le pareti.

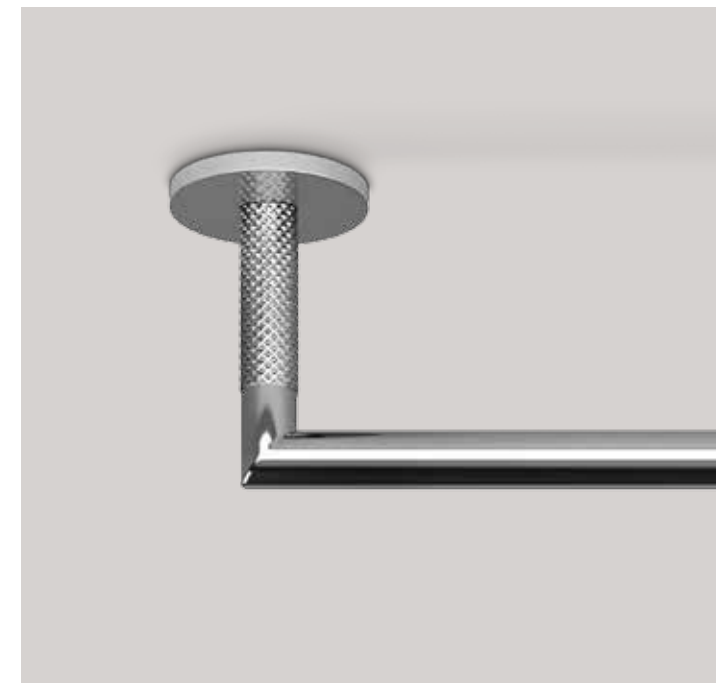
63315#031
Basin mixer, without waste
Miscelatore Lavabo senza scarico



63321#031
Medium spout basin / Bocca Lavabo medio







46189_63328 Freestanding bath mixer / Miscelatore Vasca da terra

63903 60 cm centre distance towel rail / Porta salvietta a parete 60 cm

63582 Magnetic Sliding rail with hose and water outlet / Asta saliscendi magnetica con presa acqua

54169_63334 Thermostatic mixer, two-ways diverter / Miscelatore termostatico doccia a parete 2 vie



ANTIQUUE BRASS

wall-mounted basin mixer



UNIQUE AND PRECIOUS ARTIFACTS, JUST LIKE JEWELRY

Manufatti unici e preziosi,
proprio come gioielli

Anello wears an antique brass finishing : antique brass that adds a touch of authenticity while elegantly highlights and enhances the silhouette of the design. Gold, black and brown tones reinforce and contrast the decorations, highlighting the outlines. To obtain the antique look, the process begins with the sandblasted brass, first painted in gold, then in black or brown, afterwards highly skilled craftsmen brush the surface manually, bringing to light the golden tones.

Anello si veste della finitura antique brass, l'ottone anticato che aggiunge un tocco di autenticità mentre evidenzia ed esalta con eleganza la silhouette del design. Rinforza e contrappone le decorazioni, evidenziando i contorni, nei toni oro, nero e marrone. Per ottenere l'aspetto anticato il processo inizia con l'ottone sabbato, che prima viene verniciato in oro e poi in nero o marrone, quindi artigiani altamente specializzati spazzolano manualmente la superficie, riportando alla luce i toni dorati.





Intimate and sumptuous at the same time, the rooms are transformed into a "senses path", where everything leads to an immense tranquility. Anello, is always the main character of the bathroom scene and an integral part of a global project in which the finishing is designed and sometimes customized to fit the style. A system dedicated to tradition lovers, reinterpreted through a contemporary language.

Intimi e al contempo sfarzosi, gli ambienti si trasformano in percorso per i sensi, nel quale tutto conduce ad un'immensa tranquillità. Anello, risulta sempre protagonista della scena bagno e parte integrante di un progetto globale in cui la finitura è studiata e a volte personalizzata per adattarsi allo stile. Un sistema dedicato agli amanti della tradizione, reinterpretata attraverso un linguaggio contemporaneo.

63397_63381#713
Wall-mounted basin mixer, short spout,
without waste / Miscelatore Lavabo a parete
bocca corta senza scarico

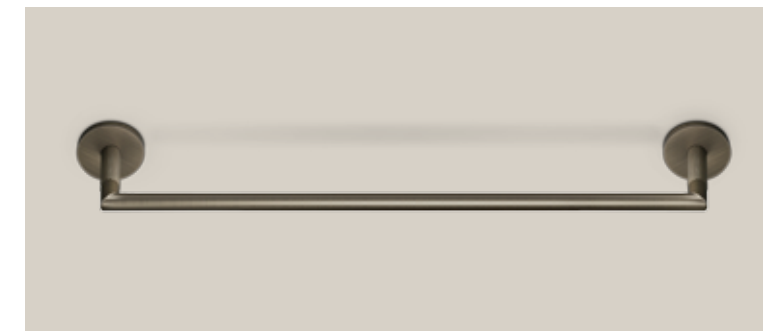


63397_63388#713

Wall-mounted basin mixer, short spout, without waste /
Miscelatore Lavabo a parete bocca corta senza scarico







63099 Magnetic Shower set / Shower Set con supporto magnetico

63001_63002 Thermostatic mixer for three functions, with push-button on/off control / Miscelatore termostatico a tre funzioni, con pulsante on-off

63800 45 cm centre distance towel rail / Porta salvietta a parete 45 cm

63708 Wall-mounted tumbler holder black / Porta bicchiere a parete nero

63714 Wall-mounted soap dispenser holder black / Porta dispenser a parete nero



BLACK M ceiling



**BLACK, AS
A SYMBOL
OF CHARM,
SENSUALITY AND
REFINEMENT IS
ALSO A TREND
SETTER IN
FASHION**

Il nero, simbolo di fascino, sensualità, e raffinatezza, è trend setter anche nella moda

It has been chosen by the biggest divas as their emblematic style banner. Not a simple way of dressing, but a real philosophy.

Le dive più grandi lo hanno scelto come proprio standard emblematico di stile. Non un semplice modo di vestire, ma una vera filosofia.



63399#706

Ceiling-mounted spout / Bocca Lavabo a soffitto

63400#706

Separate control / Comando remoto



Compared to the most common metal surfaces, black is a surprising choice in interior design to create unusual looks. Black Metal, infinite black and glassy, is designed to add a touch of high technology to everything it rests on, with a glittering color, dark but shiny, enhancing the surfaces giving them a warm and distinct appearance. Thanks to this audacious choice, spaces are transformed into graphic and contemporary scenarios. In contrast with other metallic materials of different shades to give the bathroom precious flashes.

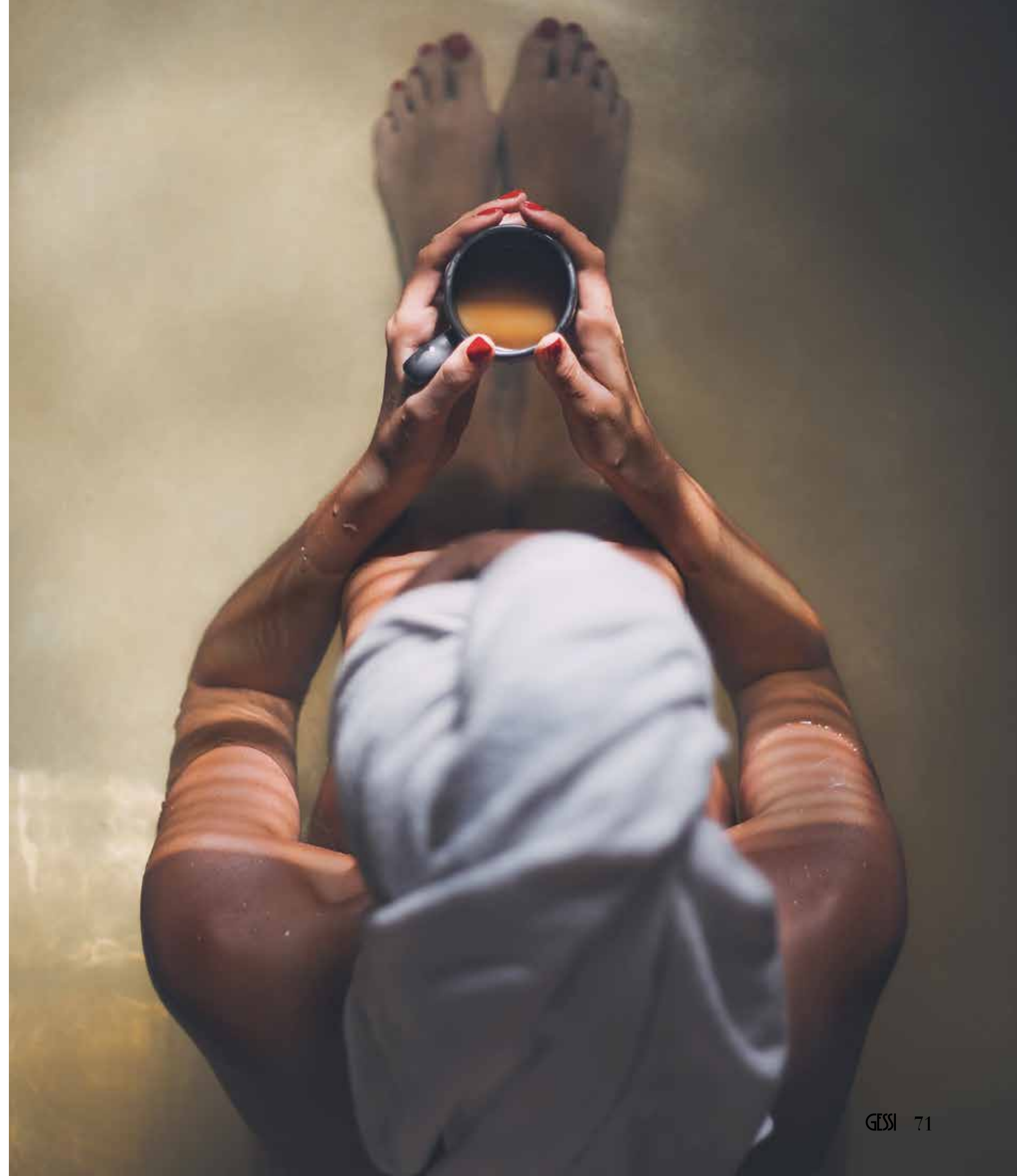
Nel design degli interni, il nero rappresenta una scelta sorprendente, rispetto alle superfici metalliche più comuni, per realizzare look inediti. Black Metal, nero infinito e vetroso, è progettato per aggiungere un tocco di alta tecnologia a tutto ciò su cui si posa, con una colorazione scintillante, scura ma lucida, che esalta le superfici dando loro un aspetto caldo e distinto. Gli spazi grazie a questa scelta audace, si trasformano in scenari grafici e contemporanei. In contrasto con altri materiali metallici di tonalità diverse per regalare alla stanza da bagno preziosi bagliori.

63400#706
Separate control / Comando remoto



63399#706
Ceiling-mounted spout / Bocca Lavabo a soffitto

63400#706
Separate control / Comando remoto







63329 Shower set / Set doccia

54139_63342 Wall-mounted for bath mixer, two-way /
Miscelatore Vasca a parete 2 vie

63809 Towel ring / Porta salvietta a parete ad anello

Flash Art

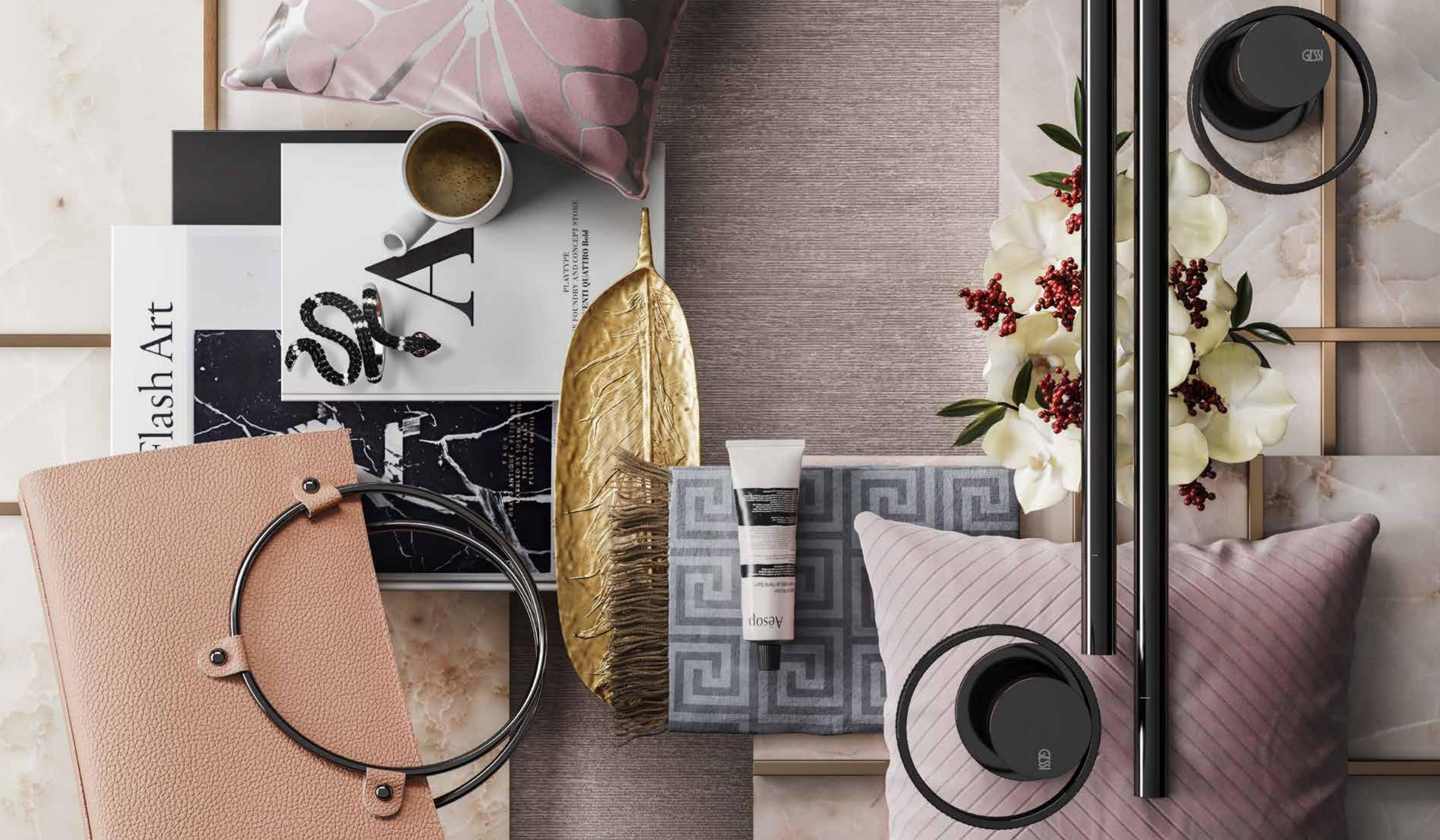
SPA

PLATTYPE
E FOUNDRY AND CONCEPT STORE
NEXTI QUATTRO Bold

Aesop

GESSI

GESSI



PRODUCT LIST



735
Warm Bronze



726
Warm Bronze Brushed



710
Brass



727
Brass Brushed



713
Antique Brass



187
Aged Bronze



030
Copper



708
Copper Brushed



706
Black Metal



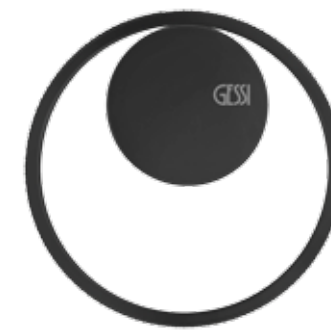
707
Black Metal Brushed



149
Finox



031
Chrome



299
Matte Black



BASIN MIXERS



63301

Basin mixer, with waste / Miscelatore lavabo con scarico

63302 Without waste / senza scarico



63303

Basin mixer high, short spout, with waste / Miscelatore Lavabo alto bocca corta con scarico

63304 Without waste / senza scarico



63305

High version basin mixer, long spout, with waste / Miscelatore Lavabo alto bocca lunga con scarico

63306 Without waste / senza scarico



63315

Basin mixer, without waste / Miscelatore Lavabo senza scarico

63316 Tall version / Lavabo alto

BASIN MIXERS



63321

Medium spout basin /
Bocca Lavabo medio

63323 Tall version /
Lavabo alto



63400

Separate control / Comando
remoto



63399

Ceiling-mounted spout /
Bocca Lavabo a soffitto
63499 Length on request /
Lunghezza personalizzata



63397_63388

Wall-mounted basin mixer,
short spout, without waste /
Miscelatore Lavabo a parete
bocca corta senza scarico

63397_63389 Long spout /
Bocca lunga



63397_63381

Wall-mounted basin mixer,
short spout, without waste /
Miscelatore Lavabo a parete
bocca corta senza scarico

63397_63383 Long spout /
Bocca lunga

63403

Wall-mounted spout basin,
medium spout / Bocca
Lavabo a parete bocca
media

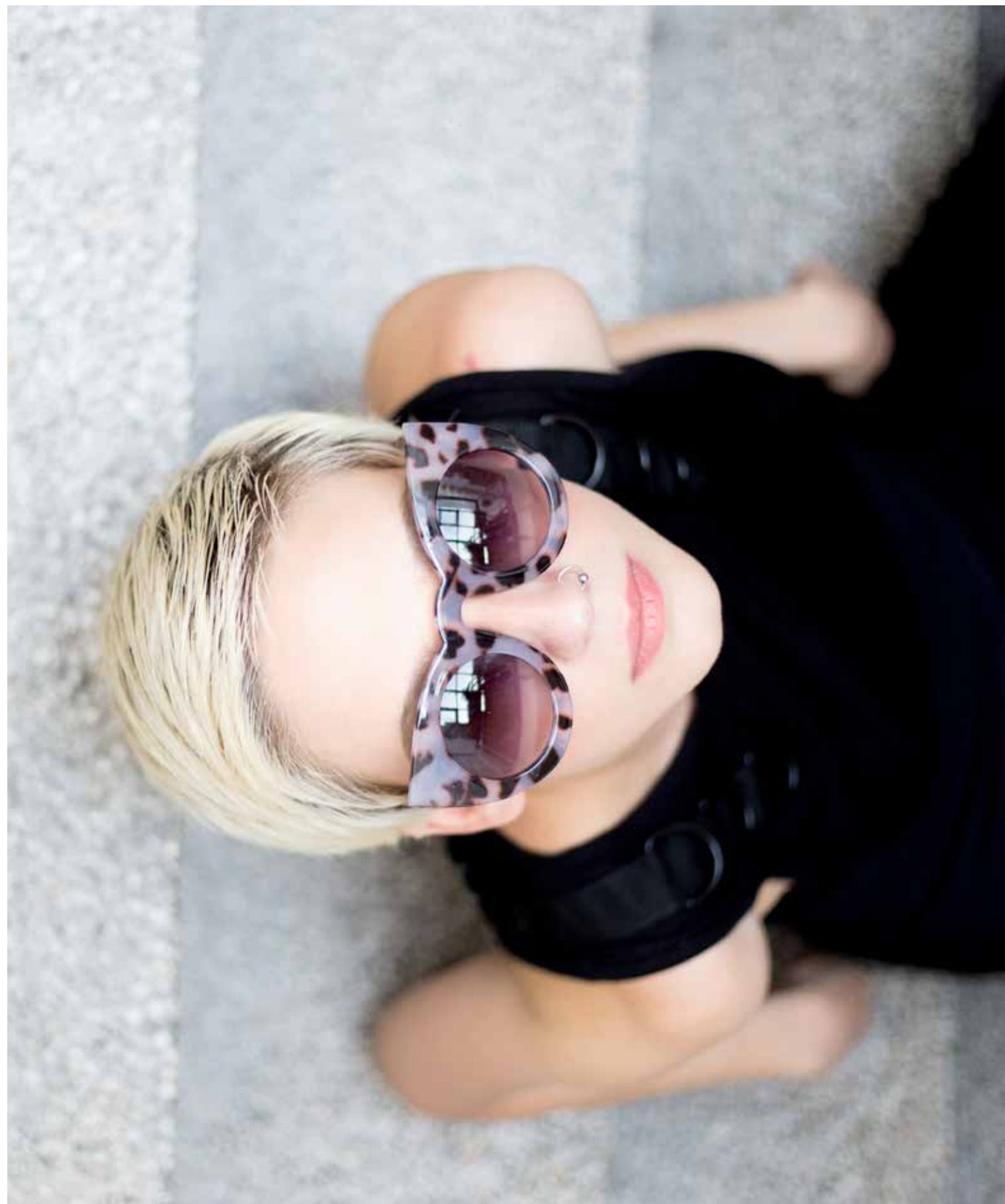
63404 Long spout /
Bocca lunga

63412_63409

Wall-mounted basin/shower
separate control, one-way
/ Comando remoto lavabo/
doccia a parete 1 via

63307

Bidet mixer / Miscelatore
Bidet



BASIN MIXERS



44679_30654

Ceiling-mounted Electronic mixer / Rubinetto Elettronico da soffitto

44679_30656 Length on request / Lunghezza personalizzata



63321

Medium spout basin / Bocca Lavabo medio

63323 Tall version / Lavabo alto

63403 Wall-mounted medium spout basin / Bocca lavabo a parete media

63404 Long spout / Bocca lunga



30653

Electronic separate control / Comando remoto Elettronico



44679_30651

Built-in electronic separate control / Comando remoto Elettronico a parete

BATH & SHOWER



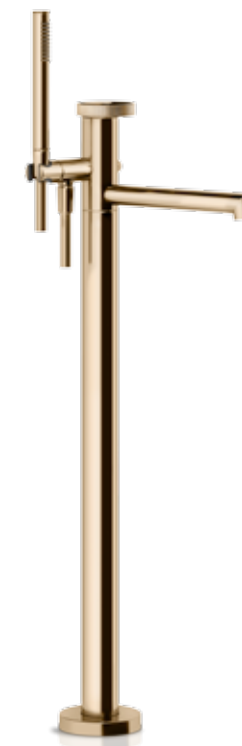
63337

Four-holes bath mixer /
Gruppo Bordo Vasca 4 fori



63347

Three-holes bath mixer /
Gruppo Bordo Vasca 3 fori



46189_63328

Freestanding bath mixer /
Miscelatore Vasca da terra



54139_63341

wall-mounted for bath mixer,
two-way / Miscelatore
Vasca a parete 2 vie

BATH & SHOWER



54139_63342

Wall-mounted for bath mixer, two-way / Miscelatore Vasca a parete 2 vie

54139_63343

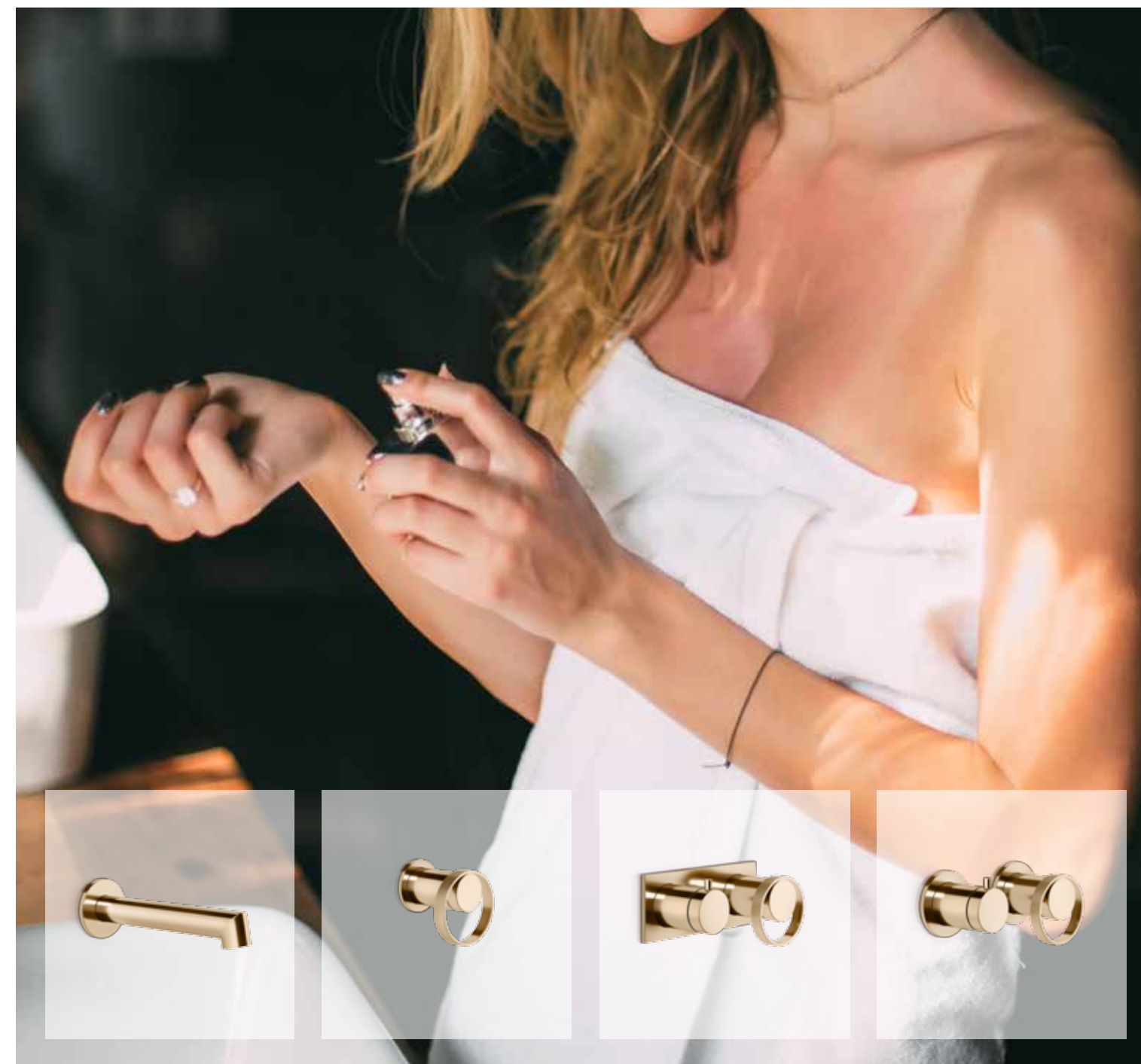
Wall-mounted for shower mixer, two-way / Miscelatore Doccia a parete 2 vie

54139_63345

Wall-mounted for shower mixer, two-way / Miscelatore Doccia a parete 2 vie

44673_63377

Wall-mounted mixer two-way, automatic bath/shower diverter / Miscelatore a parete 2 vie con deviatore automatico bagno/doccia



63603

Wall-fixing bath spout / Bocca vasca a parete

54055_63361

Mixer one-way diverter / Miscelatore a parete 1 via

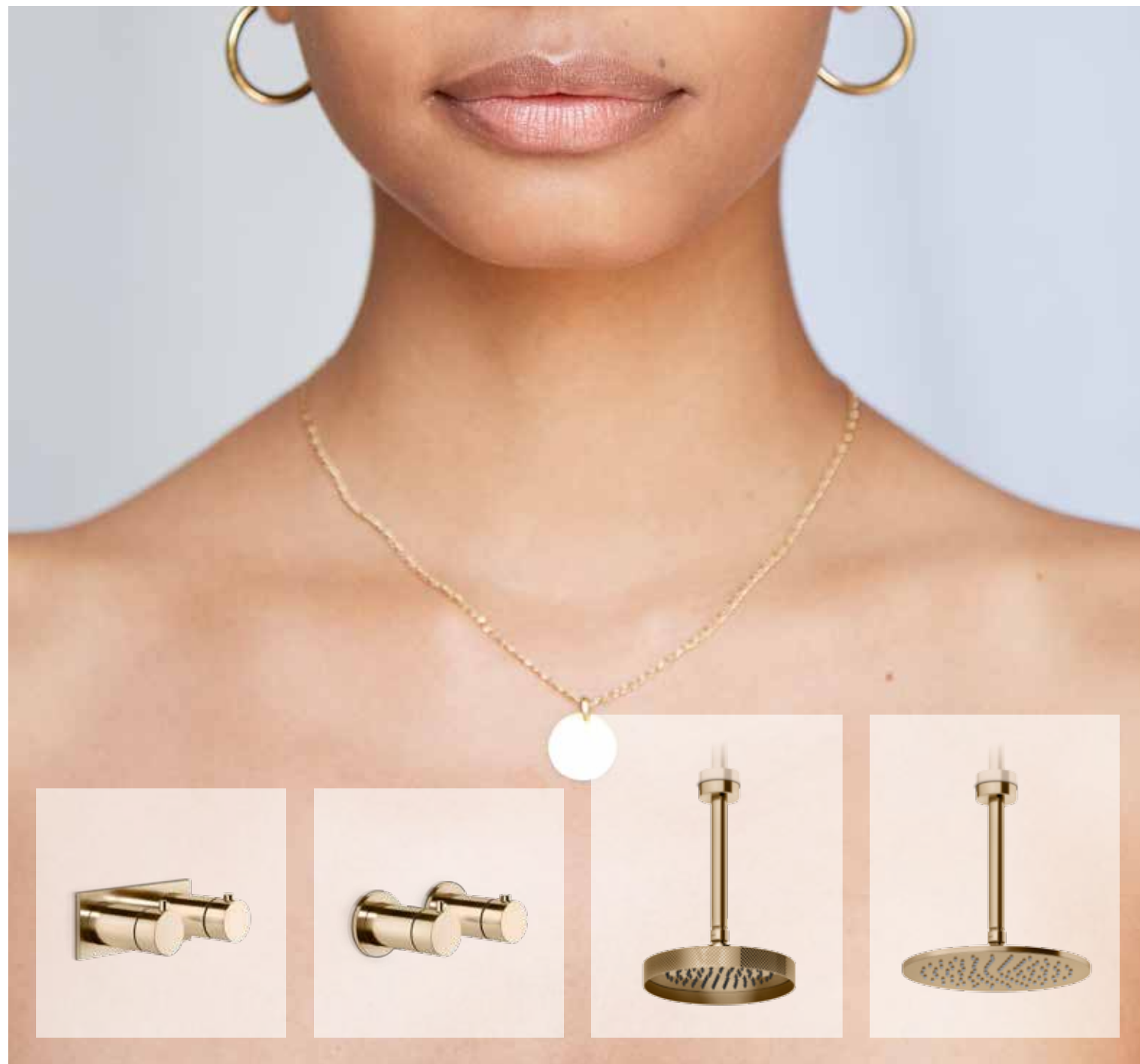
54073_63379

Wall-mounted mixer two-way, automatic bath/shower diverter / Miscelatore a parete 2 vie con deviatore automatico bagno/doccia

54073_63380

Wall-mounted mixer two-way, automatic bath/shower diverter / Miscelatore a parete 2 vie con deviatore automatico bagno/doccia

BATH & SHOWER



54169_63332

Thermostatic mixer, one-way diverter / Miscelatore termostatico doccia a parete 1 via

63334 Two-way / 2 vie
63336 Three-way / 3 vie

54169_63331

Thermostatic mixer, one-way diverter / Miscelatore Termostatico Doccia a parete 1 via

63333 Two-way / 2 vie
63335 Three-way / 3 vie

63452

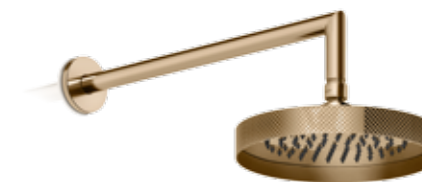
Ceiling-mounted showerhead, lenght on request / Soffione a soffitto braccio altezza personalizzabile

63450 Custom lenght

63352

Ceiling-mounted adjustable showerhead / Soffione a soffitto orientabile

63350 Custom lenght



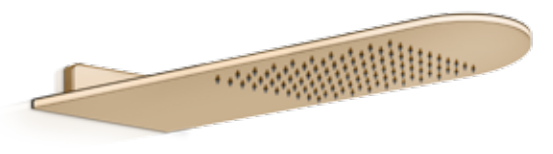
63448

Wall-mounted adjustable showerhead / Soffione a parete orientabile



63348

Wall-mounted adjustable showerhead / Soffione a parete orientabile



45163

Wall-mounted shower head / Soffione a parete

BATH & SHOWER



63327

Conical shower hook with antilimestone handshower / Cono porta doccetta con doccetta anticalcare



63329

Shower set / Set doccia



63482

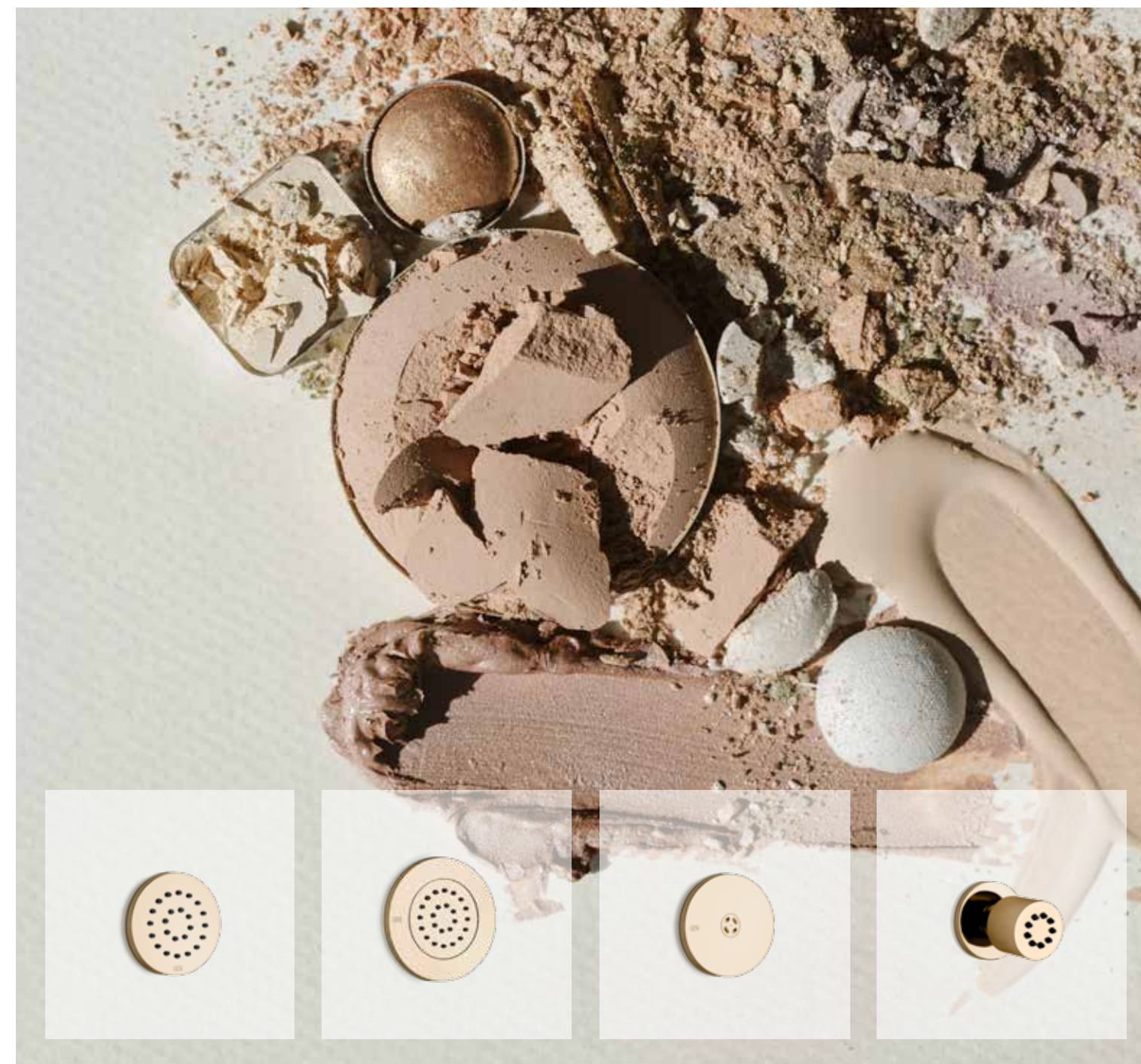
Magnetic Sliding rail with hose and water outlet / Asta saliscendi magnetica con presa acqua

63484 Without water outlet / Senza presa acqua



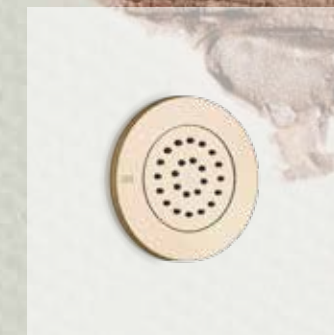
63485

Magnetic Sliding rail / Asta saliscendi magnetica



32971

Lateral body jet / Soffione laterale



32985_32982

Adjustable lateral body jet / Soffione laterale orientabile



32977

Lateral nebulizer / Nebulizzatore laterale



13375

Adjustable lateral body jet / Soffione laterale orientabile



PRIVATE WELLNESS



57603_57018

Rainfall ø350 mm
57601_57018 Built-in



57803_57018

Rainfall ø350 mm
57809_57873 Multifunction



57823_57879

Rainfall ø350 mm
57829_57878 Multifunction

57903_57973 Rainfall ø500 mm
57909_57975 Multifunction ø500 mm

57923_57979 Rainfall ø500 mm
57929_57980 Multifunction ø500 mm

PRIVATE WELLNESS



63099

Shower Set con supporto magnetico / Magnetic Shower set



63199

Magnetic Shower set with 1,50 m Darkflex hose / Set doccia con supporto magnetico con flessibile Darkflex 1,50 m



63001_63002

Thermostatic mixer for one function, with push-button on/off control / Miscelatore termostatico a una funzione, con pulsante on-off

63001_63004 Two functions / Due funzioni
63001_63006 Three functions / Tre funzioni



63055_63061

Single-lever mixer for one function, with push-button on/off control / Miscelatore monocomando a una funzione, con pulsante on-off

63055_63079 Two functions / Due funzioni
63055_63081 Three functions / Tre funzioni



63011_63012

Thermostatic mixer for two simultaneous functions, with push-button on/off controls / Miscelatore termostatico a due funzioni simultanee, con pulsanti on-off

63013_63014 Three functions / Tre funzioni
63015_63016 Four functions / Quattro funzioni
63017_63018 Five functions / Cinque funzioni



63021_63022

Thermostatic shelf mixer for two simultaneous functions, with push-button on/off controls / Miscelatore termostatico a mensola a due funzioni simultanee, con pulsanti on-off

63023_63024 Three functions / Tre funzioni
63025_63026 Four functions / Quattro funzioni
63027_63028 Five functions / Cinque funzioni



ACCESSORIES

ORIES



63701

White wall-mounted soap holder / Porta sapone a parete bianco
63702 Black / Nero

59525 White standing / Da appoggio bianco
59526 Black / Nero



63707

Wall-mounted tumbler holder white / Porta bicchiere a parete bianco
63708 Black / Nero

59531 White standing / Da appoggio bianco
59532 Black / Nero



63713

Wall-mounted soap dispenser holder white / Porta dispenser a parete bianco
63714 Black / Nero

59537 White standing / Da appoggio bianco
59538 Black / Nero



63719

White wall-mounted brush holder / Porta scopino a parete bianco
63720 Black / Nero

63743 White standing / Da appoggio bianco
63744 Black / Nero

ACCESSORIES



63755

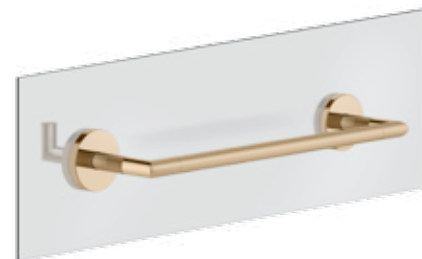
Paper-roll holder for horizontal/vertical installation / Porta rotolo a parete orizzontale o verticale



63797

30 cm centre distance towel rail / Porta salvietta a parete 30 cm

63800 45 cm
63803 60 cm



63824

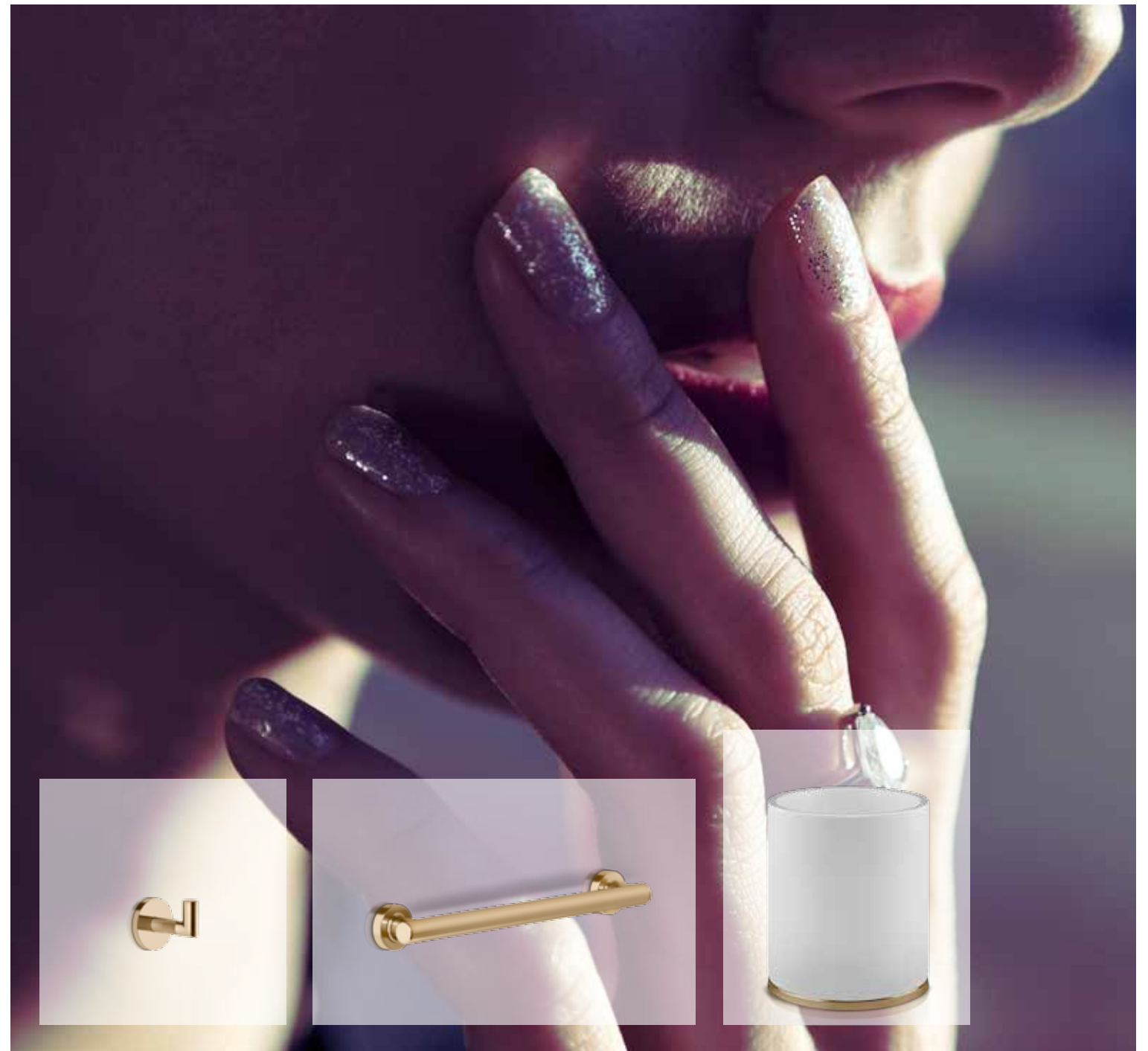
30 cm towel rail for glass fixing / Maniglia e portasalvietta per vetro 30 cm

63826 45 cm
63828 60 cm



63809

Towel ring / Porta salvietta a parete ad anello



63721

Wall-mounted robe hook / Appendino a parete



58424

Safety grip-handle for bathtub and shower enclosure, 45 cm length / Maniglione d'appoggio per vasca/doccia 45 cm



45590

White waste-paper basket / Gettacarta bianco

TOTAL LOOK



39113

Wall hung WC (6 litres) in Ceramic, integrated siphon. Soft-closing hardware and lateral holes plugs included in 031 finishing / Vaso in Ceramica a parete (6 litri) con sifone integrato. Cerniere con chiusura rallentata e coprifiori laterali inclusi in finitura 031

39115

Wall hung bidet in White Europe Ceramic with overflow waste, with central hole for taps and fittings. Overflow cap and side covering caps included in 031 finishing / Bidet in Ceramica a parete con troppopieno. Con foro centrale per rubinetteria. Tappo troppopieno e coprifiori laterali inclusi in finitura 031

54623

Cover plate / Placca di finitura

54625
54627
54629
54631
54633



54603 - 54601

Support in cristalplant® for freestanding installation for 54601 / Supporto in cristalplant per installazione a pavimento lavabo 54601



54601

Counter washbasin in stainless steel, without overflow waste / Lavabo da appoggio in acciaio Inox, senza scarico troppopieno



54605

Counter washbasin in stainless steel, without overflow waste / Lavabo da appoggio in acciaio Inox, senza scarico troppopieno



54606

Counter washbasin in stainless steel, without overflow waste / Lavabo da appoggio in acciaio Inox, senza scarico troppopieno

ART DIRECTION, GRAPHIC DESIGN, COPY—
GESSI

PHOTOS—
PROPERTY OF GESSI

© GESSI S.P.A.
ALL RIGHTS RESERVED

<ED. SEPTEMBER 2020> COPYRIGHT © GESSI SPA

Le illustrazioni e le descrizioni contenute nel presente catalogo e negli stampati della venditrice non comportano obbligo di fedele esecuzione; i dettagli e le misure contenute sono da considerarsi indicativi e soggetti a modifiche senza preavviso. Eventuali errori e/o refusi di stampa del presente catalogo non costituiscono motivo di contestazione.

The images and descriptions included in our literature do not constitute an obligation of an accurate realization of the product, the details and the measurement included are to be used as a guide and maybe modified without notice. Possible mistakes and/or misprints of current catalogue will not be object of dispute.

GESSI THE
PRIVATE
WELLNESS
COMPANY®



GESSI SpA
Parco Gessi - 13037 Serravalle Sesia
(Vercelli) ITALY
Tel. +39 0163 454111
Fax +39 0163 459273
www.gessi.com - gessi@gessi.it



gessi.com

